

# Haus & Garten WELT

Bauen+Wohnen+Einrichten

**KOSTENLOS!**

No.

2025

**30** Herbst  
Winter



**Möhlmann**  
**70 Jahre**

Seite 12



**Steffen Heuer**  
**25 Jahre**

Seite 45



**NHI Natursteine**  
**Schulauer Hafen** Seite 31

**Bunte**

*Herbstfreunden!*

**Ihr gutes Recht 30 + Glaswelten +  
Regenerative Energien + Sauna & Wellness**



# 21



## Immobilienkrise?! DA MACHEN WIR NICHT MIT!



Anzeige PR

# CENTURY 21® Sievert Immobilien



Triftstraße 22  
21255 Tostedt

✉ [andre.sievert@century21.de](mailto:andre.sievert@century21.de)  
☎ 04182 - 95 95 66

🌐 [sievert-immobilien.century21.de](http://sievert-immobilien.century21.de)







# LIEBE Leser/in

Wenn jetzt draußen die Luft frischer wird und die Blätter der Bäume sich in ihren Herbstfarben zeigen, ist es Zeit unser schönes Zuhause von der Sommerdekoration zu befreien und in eine Herbststimmung zu verwandeln. Wir machen es uns jetzt so richtig gemütlich. Mit einem Glas Wein bei Kerzenschein und in flauschigen Decken gehüllt, erfreuen wir uns sogar an der dunklen Jahreszeit.

Genießen Sie Ihr gemütliches Zuhause. Nutzen Sie die letzten zauberhaften Herbsttage in Ihrem Garten, auf Ihrer Terrasse oder auch noch länger im behaglichen Wintergarten. Bei Ihrem nächsten Besuch unserer Messe 2026, auf Hof Oelkers, finden Sie wieder viele Inspirationen und Trends für ein schönes Zuhause..

**Jetzt schon einmal vormerken!** Die Haus & Garten WELT-Messe – erneut live erleben. **Am 18. und 19. April 2026** präsentieren sich auf Hof Oelkers in Wenzendorf wieder zahlreiche Firmen, die rund um Haus und Garten Rat und Tat zur Seite stehen. Nun haben Sie die Gelegenheit diese auch persönlich kennen zu lernen. Auf dem Gelände und in der Festhalle von Hof Oelkers präsentieren sich insgesamt über 100 Unternehmen rund um Haus, Garten und schönes Wohnen. Informieren Sie sich auf 3.000 m<sup>2</sup> in einer einzigartigen Atmosphäre über Technik, Trends und Neuigkeiten für Ihr Haus und ihren Garten.



Im April 2026 präsentieren wir wieder eine **Sonderschau zum Thema E-Mobilität**. Es erwartet Sie ein breites Spektrum an Ausstellern zu diesem interessanten Thema. Die Autohäuser aus der Region zeigen den aktuellen Stand Ihrer E-Fahrzeuge und informieren ausführlich über Technik und Zukunft. Jedes Jahr bringen über 400 E-Bike Hersteller mittlerweile mehrere 1000 neue E-Bike Modelle auf den deutschen Markt. Eine Auswahl der brandneuen E-Bikes und E-Motorroller 2026 führen Firmen aus Ihrer Nähe vor. Auch die E-Tankstellen (Wallboxen) und deren Installation für den privaten Bereich sind auf der Messe zu sehen.



Wie auch immer Ihre Garten- und Wohnträume aussehen, oder welche Umbau-, Sanierungs- oder Energiesparmaßnahmen Sie planen, hier finden Sie wieder Top-Anbieter und Dienstleister aus Ihrer Region, die Ihnen dabei helfen Ihre Träume umzusetzen. Nehmen Sie sich Zeit, stöbern Sie durch die aktuelle Ausgabe von „Die Haus & Garten WELT“ und lassen Sie sich von der Kreativität und dem Können von Handel, Dienstleistung und Handwerk inspirieren.



*Ihr  
Henry Bielefeldt*



WILLKOMMEN IN UNSERER

# XXL-WEIHNACHTS-WELT

AB 17. OKTOBER



GARTENCENTER  
**MATTHIES**

XXL-  
ADVENTS-  
FLORISTIK  
AB 8.11.

**DIE GRÖßTE ADVENTS-AUSSTELLUNG  
IN HAMBURG UND UMGEBUNG**

FÜR KIDS – IMMER SAMSTAGS  
(18.10. - 6.12.) VON 11 - 17 UHR

**MIT-MACH-BASTEL-STATION\***

\*Gegen Teilnahmegebühr & Anmeldung  
vor Ort am Veranstaltungstag.

**MATTHIES**  
*Gartencafé*

- Große Frühstücksauswahl & Mittagstisch
- hausgebackene Kuchen & Torten
- Kinder-Tobeland

**XXL-  
LICHTER-  
WELT** AB 17. OKTOBER

**WEIHNACHTS-  
BÄUME - FRISCH  
AUS DER REGION!**

Ab Freitag, 21. November  
MO – SA 9 – 19 Uhr  
in unserer  
Baumschule

**HOL DIR DEINEN  
WEIHNACHTSBAUM**



GARTENCENTER  
**MATTHIES**

Matthies Gartenfachzentrum GmbH & Co. KG

Gustav-Becker-Straße 2  
21218 Seevetal  
Tel.: 0 41 05 / 6 10 20

[www.garten-matthies.com](http://www.garten-matthies.com)

geöffnet: Mo-Sa 9-19 Uhr,  
Café: Mo-Sa 9-17 Uhr

**FOLGE UNS**

UND VERPASSE NICHTS MEHR:

- ✓ Angebote
- ✓ Aktionen
- ✓ Veranstaltungen
- ✓ Coupons



Anzeige PR



# INHALT



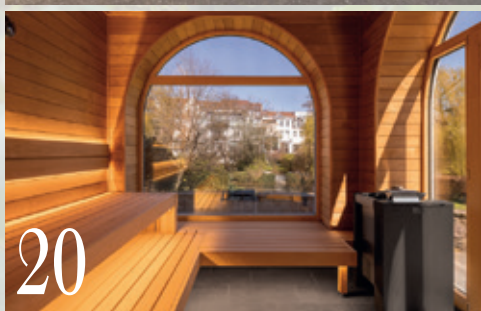
66



38



45



20



69



53



62



54

## Garten

- 4 Gartenfachzentrum
- 6 Gartenteichbau
- 31 Natursteingewinnung
- 37 Metall in Form
- 45 Gartenplanung
- 50 Terrassenüberdachungen
- 52 Gartenpflege
- 56 Garagentore nach Wunsch
- 66 Zaunbau
- 69 Gartenträume

## Haus / Technik

- 7 Zimmerei & Holzbau
- 10 Dachprofis
- 11 Häuser aus Massivholz
- 16 Energiewende

- 24 Fliesen Vielfalt
- 34 Wärme & Energie
- 38 Mit Licht gestalten
- 41 Rolladen & Sonnenschutz
- 44 Kaminwärme
- 48 Kälte & Klima Technik
- 50 Fenster & Türen
- 54 Ihre Glaserei
- 58 Architekten Rat
- 65 Rund um's Dach

## Interieur / Dekoration

- 12 Moderne Elektrotechnik
- 14 Komfortbetten
- 20 Saunabau
- 26 Holzfenster & Türen
- 30 Trend Kreidefarben

- 42 Schöner Wohnen
- 53 Rahmenmanufaktur
- 61 Küchenträume
- 62 Noch mehr Sitzkomfort
- 64 Holztreppe

## Rubriken/Tipps

- 18 Ihr gutes Recht: Teil 30
- 27 Ganz in Weiss
- 57 Sanierung von Wasserschäden

## Verschiedenes

- 70 Hof Oelkers
- 72 [www.was-wo-finden.de](http://www.was-wo-finden.de)
- 74 Impressum
- 75 Ihr Friedhofsgärtner
- 76 Immobilien und mehr





*Ihr Gartenteich  
Spezialist  
Mathias Hinck*

Wir schaffen **Wasser**  
**Paradiese**



**Gartenteichcenter Hinck**

**Pflanzen & Fische • Planung  
Teichbau & Teichtechnik  
Beleuchtung • Folien  
Wasserspiele • Kundenservice**

**Griemshorst 14 • 21698 Harsefeld  
Telefon 04164 - 812667  
[www.gartenteichcenter-hinck.de](http://www.gartenteichcenter-hinck.de)**

**Öffnungszeiten Frühjahr und Sommer**

Mo, Mi, Do, Fr 9.00 - 13.00 Uhr + 14.30 - 18.00 Uhr  
Samstag 9.00 - 15.00 Uhr  
Dienstag geschlossen

**Ganzjährig: Sonntag Schautag**

**Öffnungszeiten Herbst (ab Oktober)**

Mi, Do, Fr 9.00 - 13.00 Uhr + 14.30 - 18.00 Uhr  
Samstag 9.00 - 13.00 Uhr  
Montag und Dienstag geschlossen

**[www.gartenteichcenter-hinck.de](http://www.gartenteichcenter-hinck.de)**

# Intelligente Elektrotechnik



**Elektroinstallation  
Alarmanlagen  
SAT-Anlagen  
Netzwerkverkabelung  
free@home  
LED Beleuchtung**



*Ihre Ansprechpartner (v. li)  
Daniel Wernicke  
(Geschäftsführer) und  
Sören Peters (Bauleiter)*



**Döhler Kirchweg 20 • 21272 Egestorf • [info@elektrotechnik-wernicke.de](mailto:info@elektrotechnik-wernicke.de)  
Laden-Öffnungszeiten: Mo. - Fr. 9.00 - 12.00 Uhr und Mo. - Do. 15.00 - 16.30 Uhr  
**Telefon 04175 - 429** [www.elektrotechnik-wernicke.de](http://www.elektrotechnik-wernicke.de)**





Kai und Leon Vollbrecht



## INDIVIDUALITÄT IST UNSER STANDARD

### UNSERE LEISTUNGEN:

- ✓ **Entwurf und Planung**
- ✓ **Zimmerei**  
Fachwerkbau, Holzrahmenbau, Innenausbauten, Carports, Wintergärten, Vordächer, Türen, Fenster, Restaurationen
- ✓ **Dachdeckerei**  
Pfanneneindeckungen, Schieferung, Dachrinnen und Blechabdeckungen
- ✓ **Gestalterischer Holzbau**  
Wir haben den Anspruch, für jedes Objekt die perfekte Verbindung aus Stil und Funktionalität zu finden. In Gesprächen mit dem Kunden, erfahren wir welche Bedürfnisse und Wünsche es zu berücksichtigen gibt und diese werden dann mit unseren handwerklichen Erfahrungen umgesetzt. Dabei legen wir sehr viel Wert auf hohe Qualität.

### WIR STEHEN FÜR:

- ✓ **Kundenorientiertes Arbeiten**
- ✓ **Nachhaltigkeit**
- ✓ **Individuelle Planung, Fertigung, Montage**
- ✓ **Flexibilität**
- ✓ **Liebe zum Detail**
- ✓ **Erhaltung des Zimmererhandwerks**



Anzeige PR



# Kai Vollbrecht

## Zimmerei & Holzbau





# Immobilienverkauf mit klarer Strategie!

von Daniel Würfel

Immobilienkaufmann & zertifizierter  
Immobilienmakler IHK & EIA

**Immobilienverkauf mit Strategie: Daniel Würfel und Team positionieren sich als moderne Immobilienagentur „WÜRFEL IMMOBILIEN“ mit Fachkompetenz und klarer Kommunikation.**

Wer in Seevetal und Umgebung eine Immobilie verkaufen möchte, steht oft vor der Frage „Wie finde ich den richtigen Käufer“ und „Wie setze ich den bestmöglichen Preis durch?“ Daniel Würfel, Immobilienexperte aus der Region, hat darauf eine klare Antwort: „Mit den Mitteln einer modernen Immobilienagentur, welche klassische Werte mit innovativer Technik verbindet“

„Wir verkaufen keine Quadratmeter – wir erzählen die Geschichten dahinter“, sagt Würfel. Sein Ansatz kombiniert fundierte Marktanalysen mit professionellem Immobilienmarketing: Hochwertige Fotos, emotionales Storytelling, digitale Kampagnen und exklusive Netzwerke sorgen dafür, dass Immobilien nicht nur gesehen, sondern als wertvoll wahrgenommen werden.

Besonders beliebt sind die Video-Exposés, welche Immobilien in bewegten Bildern inszenieren – atmosphärisch, informativ und überzeugend. So entsteht ein digitales Erlebnis, das potenzielle Käufer emotional abholt und gleichzeitig alle relevanten Fakten vermittelt.

Dabei setzt Daniel Würfel nicht nur auf moderne Technik, sondern auch auf fundiertes Fachwissen: Sein Team und er sind ausgebildete Immobilienkaufleute und Immobilienfachwirte – Qualifikationen, die in der Maklerwelt längst nicht selbstverständlich sind. Diese Ausbildungen sorgen für rechtliche Sicherheit, tiefes Marktverständnis und Beratung auf Augenhöhe.

Ein weiterer zentraler Charakter der Agentur: klare, direkte und verbindliche Kommunikation. Gerade beim

Thema Immobilien ist Vertrauen entscheidend – deshalb steht Würfel mit seinen Auftraggebern im engen, persönlichen Dialog. Entscheidungen werden transparent getroffen, Prozesse offen erklärt und Anliegen ernst genommen.

„Wir ermitteln den realistischen Marktwert und setzen alles daran, diesen auch zu erreichen“, erklärt Daniel Würfel. Das gelingt durch gezielte Positionierung, visuelle Inszenierung und eine Kommunikationsstrategie, die Käufer überzeugt und Verkäufer entlastet.

Ob charmantes Einfamilienhaus, moderne Eigentumswohnung oder stilvolles Neubauprojekt: Würfel Immobilien bringt Immobilien ins Rampenlicht – mit dem Anspruch, dass Verkäufer nicht unter Wert verkaufen müssen.





# FULL-SERVICE für „WÜRFEL IMMOBILIEN“

Hätten Sie das gewusst? – „WÜRFEL IMMOBILIEN“ bietet im Rahmen des **Würfel Hausmeister & Gartenservice** auch die Pflege von Immobilien an, welche sich in der Vermarktung befinden – selbst, wenn sie nicht mehr bewohnt sind. So wird sichergestellt, dass diese Objekte weiterhin in einem ansprechenden Zustand bleiben, was wiederum den Verkaufsprozess unterstützt.

Dazu gehören beispielsweise die regelmäßige Gartenpflege im Sommer sowie allgemeine Instandhaltungs-

maßnahmen. Dieser Service ist ein weiterer Vorteil für Eigentümer, die ihre Immobilie über „WÜRFEL IMMOBILIEN“ verkaufen, da ihre Objekte stets optimal präsentiert werden.

Wer mehr über die Immobilienagentur „WÜRFEL IMMOBILIEN“ rund um Daniel Würfel und das Team erfahren möchte, findet weitere Informationen unter [www.wuerfel-immobilien.de](http://www.wuerfel-immobilien.de)



[www.wuerfel-immobilien.de](http://www.wuerfel-immobilien.de)



Einfach mit dem  
Smartphone  
scannen!



# WÜRFEL



## IMMOBILIEN

Kompetenz und Leidenschaft für Ihr Zuhause.

Kontaktieren Sie uns jetzt für ein  
unverbindliches Beratungsgespräch.

### WÜRFEL IMMOBILIEN

Harburger Straße 27 • 21435 Stelle  
[d.wuerfel@wuerfel-immobilien.de](mailto:d.wuerfel@wuerfel-immobilien.de)

Tel. (0 41 74) 669 43 53





# Marquardt Bedachungen

**Ihr Dach in besten Händen**

**Ihr vertrauenswürdiger Partner für sämtliche Arten von Dacharbeiten.**

## **DAS SIND WIR!**

Ob Neubau, Sanierung oder Reparatur – Ihr Dach ist ein echtes Multitalent und übernimmt eine der wichtigsten Aufgaben in Ihrem Zuhause. Damit es stets topfit bleibt, braucht es regelmäßige Pflege und die richtige Expertise. Bei Marquardt Bedachungen sind wir Ihr zuverlässiger Partner, wenn es darum geht, Ihr Dach in Schuss zu halten. Mit langjähriger Erfahrung und einem Team, das mit Leidenschaft bei der Sache ist, bieten wir Ihnen maßgeschneiderte Lösungen, die perfekt zu Ihrem Dach passen.

## **WAS UNS AUSMACHT:**

- ✓ Qualität & Kompetenz
- ✓ Zuverlässigkeit & Kundennähe
- ✓ Nachhaltigkeit
- ✓ Nachwuchsförderung & Ausbildung
- ✓ Transparente Kommunikation



**Egal ob Flachdach, Steildach oder die Installation von Solaranlagen – wir kümmern uns mit höchster Präzision um jedes Detail.**

**Vertrauen Sie auf unser Know-how und lassen Sie uns gemeinsam Ihr Dachprojekt in Angriff nehmen!**



## **ALLE LEISTUNGEN**

- **STEIL- UND FLACHDACH**
- **FASSADENVERKLEIDUNG**
- **WÄRMEDÄMMUNG**
- **HOLZBAU**
- **KRAN- UND HUBBÜHNENARBEITEN**
- **BAUKLEMPNEREI**
- **DACHFENSTER & DACHREPARATUREN**
- **PV-ANLAGEN**



**04182-80 65 90**

**marquardt-bedachungen.de**

Dachdeckerei • Bauklempnerei • Holzbau  
Friedrich-Vorwerk-Straße 21 • 21255 Tostedt





WOHNRAUM FÜR GENERATIONEN

# Holzhäuser aus Massivholz die Zukunft des Bauens

**Massivholzbau mit besten Werten für Gesundheit,  
Sicherheit und Nachhaltigkeit.**

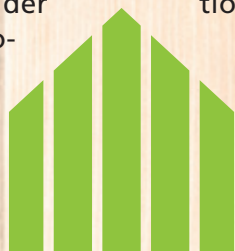
Wir erstellen individuell geplante Holzhäuser, unabhängig von Größe und Form. Zur Verwendung kommen Wand-, Decken- und Dachelemente unseres Partners NUR HOLZ.

NUR HOLZ ist ein Produkt aus dem Schwarzwälder Familienunternehmen ROMBACH. Die atmungsaktive Bauweise der NUR Häuser ermöglicht ein Zuhause ohne Chemie – perfekt für Allergiker und all jene, die bewusst und gesund leben möchten.

Unsere Häuser bestehen im Bereich der Außenwände, aus dem NUR HOLZ Pro-

dukt insulated. Insulated kombiniert naturbelassenes Holz mit Holzfaserdämmplatten. Das System bietet nicht nur eine tragfähige Konstruktion, sondern auch optimalen Wärme-, Brand-, Hitze-, Feuchte- und Schallschutz.

Bei einer Wandstärke von 34 cm erreichen wir ohne den Einbau einer zusätzlichen Dämmung, einen U-Wert von  $0,19 \text{ W} / \text{m}^2\text{K}$ . NUR HOLZ insulated ist somit nachhaltig, wirtschaftlich und besonders ressourcenfreundlich. Die tragfähige Unterkonstruktion bietet zudem vielfältige Möglichkeiten für die Fassadengestaltung.



Anzeige PR

## ZIMMEREI RAID

Zimmerei Raid · Trelder Str. 24 a · 21279 Drestedt · [info@zimmerei-raid.de](mailto:info@zimmerei-raid.de) · [www.zimmerei-raid.de](http://www.zimmerei-raid.de)





# 70 Jahre Möhlmann

Since 1955

Einfach. Smart. Zukunftssicher



## 70 JAHRE MÖHLMANN – TRADITION . VERANTWORTUNG . ZUKUNFT .

70 Jahre Familienunternehmen Möhlmann – das ist mehr als ein Jubiläum. Es ist die Geschichte von drei Generationen, die Handwerk mit Herzblut betrieben haben. Es ist die Geschichte von Wandel, Verantwortung und Zukunft. Und es ist der klare Beweis: Handwerk lebt – wenn man es mit Stolz lebt.

1955 gründete mein Großvater eine Zimmerei. Über Jahrzehnte war Holz unser Material, Verlässlichkeit unser Fundament. Als mein Vater und Onkel den Betrieb weiterführten, war die Familie Möhlmann in der Region längst ein fester Begriff. Heute, in dritter Generation, haben wir den Betrieb zu einem Premium-Elektrofachbetrieb weiterentwickelt. Wir haben uns gewandelt, professionalisiert, spezialisiert – und dabei eines nie verloren: den Stolz, Teil des Handwerks zu sein.





**MÖHLMANN**  
ELEKTROTECHNIK GMBH

einfach . smart . zukunftssicher .

📍 Heideweg 7 - 21224 Rosengarten  
[www.moehlmann-elektrotechnik.de](http://www.moehlmann-elektrotechnik.de)



Viele Handwerker halten Termine nicht ein, Projekte dauern länger, kosten mehr – und sobald es kompliziert wird, steigt keiner mehr durch. Sie bleiben zurück mit , Frust und halben Lösungen.



Wir übernehmen Verantwortung: von der ersten Planung bis zur fertigen Umsetzung. Ob Elektroinstallation, Sanierung oder Energiekonzept – wir liefern Premium-Qualität und übernehmen auch die Projekte, bei denen andere aufgeben.



Mit uns läuft Ihr Projekt reibungslos. Klare Absprachen, pünktliche Umsetzung, Ergebnisse, die begeistern. So wird aus Ihrem Vorhaben ein Erlebnis: einfach. smart. zukunftssicher.

## JETZT ANRUFEN / JETZT BEWERBEN !

Wir sind nicht 08/15 – wir sind Premium-Handwerk.  
Seit 70 Jahren liefern wir nicht nur Strom und Kabel, sondern Verantwortung, Qualität und Zukunft.

☛ **Kunden:** Wenn Sie Lösungen wollen, die funktionieren und nicht nur versprochen werden – sind wir Ihr Partner.

☛ **Mitarbeiter:** Wenn Du mehr willst als einen Job und Teil eines Teams sein möchtest, das Handwerk neu definiert – melde Dich.



**04108  
41 62 73**



YouTube



Podcast



**INNUNGS  
BETRIEB**

**Lebensräume**  
SmartHome erleben!



# Der einfache Weg zu weniger Rückenschmerzen und besserem Schlaf!

Hinlegen und wohlfühlen – das Bett, das sich dem Körper anpasst – nicht umgekehrt!

*Individuell einstellbar auf Ihre Körperform!*

Made in   
Germany  
seit 1935




## Viele Rückenschmerzen lassen sich vermeiden!® Lattoflex hat die individuelle Lösung für das Problem.

- ▶ Sie legen sich hin, fühlen sich wohl und schlafen ein! Die patentierte Dreifach-Federung stellt sich selbstständig auf Ihr Gewicht und Ihre Körperkontur ein.
- ▶ Ihr Hohlkreuz wird gestützt und Ihre Schultern und Ihr Becken entlastet. Damit Ihre Wirbelsäule und Ihre Bandscheiben sich im Schlaf optimal erholen.
- ▶ Ihre empfindlichen Körperpartien werden punktgenau, durch die flexiblen Flügel entlastet. Unangenehmer Druck wird so bestmöglich vermieden.
- ▶ Hygienische Durchlüftung Ihres Bettes durch die extra kleinen Auflageflächen der drucksensiblen Flügel.
- ▶ Lange Haltbarkeit der orthopädischen Liege-Eigenschaften, durch ermüdungsfreie Glasfaserleisten – kein gefürchteter Hängematten-Effekt.

## 100,- Euro Gutschein

Einzulösen beim Kauf eines  
Lattoflex-Bettsystems bei  
Köhlmann-Bettenwelt.

Keine Barauszahlung möglich.  
Nicht kombinierbar mit  
anderen Angeboten.

Bitte hier ausschneiden 

**lattoflex**®  
schlafwerk

## Bettenwelt Köhlmann mit der „Silbernen Wirbelsäule“ ausgezeichnet!

(agr) Kompetente Kundenberatung beim Kauf rückengerechter Produkte erfordert fundierte Fachkenntnisse. Deshalb hat die Aktion Gesunder Rücken (AGR) e. V. ein Qualifizierungsprogramm für Fachhändler unterschiedlicher Branchen entwickelt. Ziel ist es, den Kunden fachgerechte Beratung bieten zu können. Mitarbeitende der Firma Bettenwelt Köhlmann nehmen seit mehr als 25 Jahren, mit einem Notendurchschnitt von 1,1 an den jährlich stattfindenden Schulungen teil und wurden hierfür mit der „Silbernen Wirbelsäule“ ausgezeichnet.

Dass ein erhöhter Bedarf an kompetentem Verkaufspersonal besteht, zeigen die zahlreichen Anrufe unzufriedener Kunden

bei der AGR. Das größte Problem in vielen Geschäften ist die fehlende Fachkenntnis zu rückengerechten Alltagsprodukten. Die Folge sind mangelhafte oder sogar falsche Beratungsgespräche. Dem wirkt die AGR durch ihre Schulungen zum qualifizierten, zertifizierten Fachhändler entgegen. Die Teilnehmenden erhalten sowohl medizinische und anatomische Grundlagen über die Funktion der Wirbelsäule, Aufgaben und Aufbau der Muskulatur als auch über Ziele und Inhalte der Rückenschule. Zudem werden Fachinformationen über ein rückenfreundliches Umfeld vermittelt. Diese Kenntnisse ermöglichen eine individuellere Beratung des Kunden mit dem Ziel, das für ihn am besten geeignete Produkt zu finden.

## Ihre Spezialisten für gesundes Schlafen...



SGS  
**TÜV**  
S A A R

**GESCHULTE  
FACHBERATUNG FÜR  
KOMFORTGERECHTES  
SCHLAFEN.**

**Ausgezeichnete, professionelle &  
individuelle Beratung für Sie.**

Wir haben uns für Sie qualifiziert.  
Sprechen Sie uns an.



Anzeige PR

**... die Schlaf-Experten!**

21244 Buchholz · Steinbecker Straße 40  
Telefon 0 41 81 - 86 60 · [www.bettenwelt-koehlmann.de](http://www.bettenwelt-koehlmann.de)



# Bohlmann & Hoffmann GmbH feiert sein 25-jähriges Bestehen



## Der Meisterbetrieb für Heizung und Elektro zieht im Spätsommer von Klecken nach Jesteburg

Ein Vierteljahrhundert Kompetenz für nachhaltige Energie: **Die Bohlmann & Hoffmann GmbH begeht in diesem Jahr ihr 25-jähriges Firmenjubiläum.** Das Unternehmen hat sich seit seiner Gründung im Jahr 2000 als regionaler Meisterbetrieb für Heizung und Elektro etabliert und von Beginn an auf erneuerbare Energien gesetzt. Bereits damals wurde Solarenergie als zukunftsweisende Technologie erkannt. Seither hat der Meisterbetrieb sein Know-how kontinuierlich ausgebaut und kann heute auf eine beeindruckende Erfahrung in allen Bereichen nachhaltiger Energieversorgung zurückblicken.

Heute liegt der Schwerpunkt auf Photovoltaikanlagen, Wärmepumpen, Batteriespeichern und Ladeinfrastruktur für Elektromobilität. Damit bietet Bohlmann & Hoffmann alle zentralen Disziplinen der Wärme- und Energieversorgung aus einer Hand. Die Geschäftsführung betonte, dass man durch langjährige Erfahrung in der Lage sei, Kunden umfassend und zukunftsorientiert zu betreuen.

Das Unternehmen beschäftigt aktuell über 20 Mitarbeitende und bildet seit seiner Gründung kontinuierlich Nachwuchs-

kräfte aus. Zudem wird das Team gezielt bei der Weiterbildung unterstützt – bis hin zum Meisterabschluss. Die Förderung von Fachkräften gilt als wesentlicher Bestandteil der Unternehmensphilosophie.

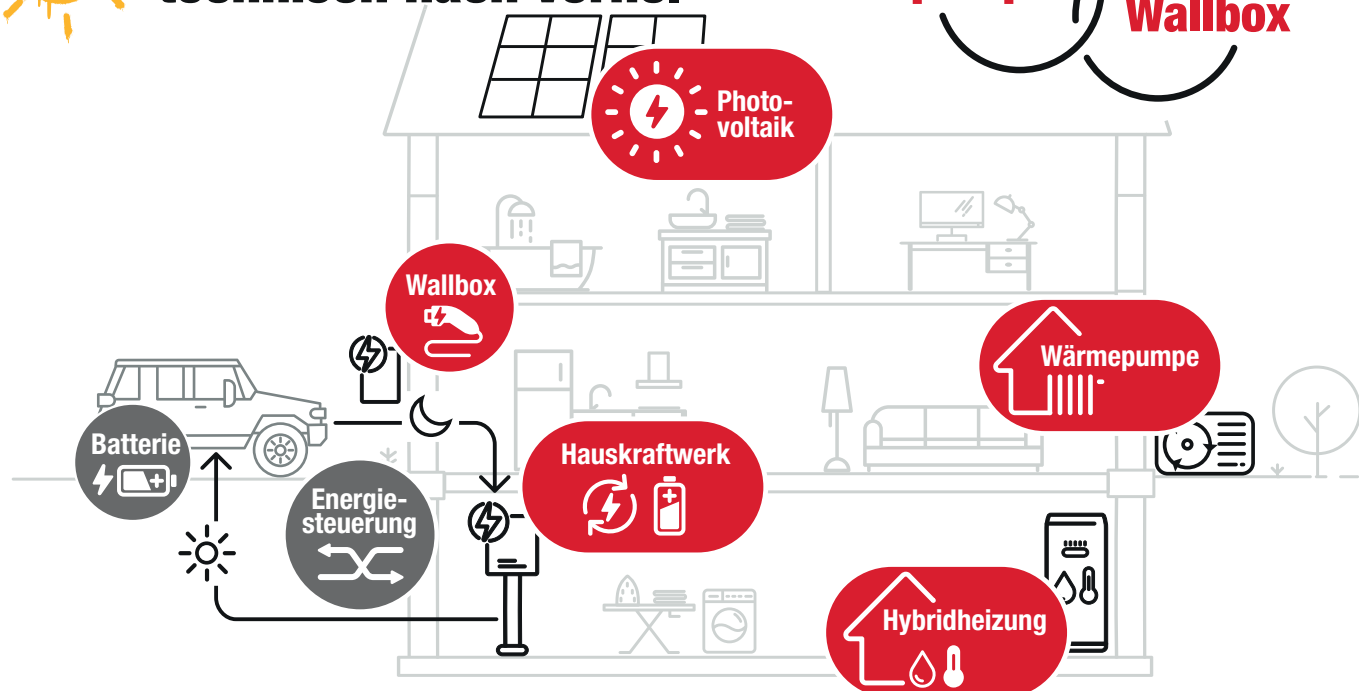
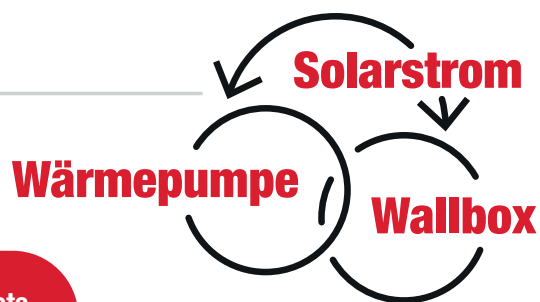
Im Spätsommer steht ein bedeutender Meilenstein bevor: Der Standort am „Energiehof“ in Klecken wird aufgegeben und nach Jesteburg verlagert. Der neue Firmensitz bietet nicht nur großzügigere Verwaltungsflächen, sondern auch deutlich mehr Lager- und Werkstattkapazitäten. Hintergrund ist das kontinuierliche Wachstum des Unternehmens. Mit den erweiterten Räumlichkeiten will man den steigenden Anforderungen gerecht werden und die Grundlage für weiteres organisches Wachstum schaffen.

Zum Jubiläum bedankt sich die Geschäftsführung bei Kunden, Partnern und Mitarbeitenden für das Vertrauen und die langjährige Zusammenarbeit. André Bohlmann und Christian Hoffmann sind überzeugt, auch in Zukunft mit Fachkompetenz, Innovationskraft und regionaler Verbundenheit einen wichtigen Beitrag zur Energiewende leisten zu können.





**Wir bringen Ihr Gebäude  
technisch nach vorne.**



## Gemeinsam für eine nachhaltige Zukunft

Heizung und Elektro meisterlich vereint: Solarstrom, Wärmepumpe, Wallbox,...

Unternehmen, die „Rundum-Sorglos-Lösungen“ anbieten, haben in letzter Zeit viel Aufmerksamkeit erregt. Warum Bohlmann & Hoffmann die bessere Wahl für Ihre Energiezukunft ist?

- ✓ Wir kommen nicht in Ihren Landkreis, wir sind schon seit 25 Jahren hier und in den Erneuerbaren tätig.
- ✓ Wir sind nicht die Firma, die regionale Betriebe beauftragt, Sie zu betreuen. Wir beraten, montieren und betreuen Sie selbst.
- ✓ Wir stehen für Wartung, Support und schnelle Hilfe im Störfall als Teil unseres Leistungsversprechens.
- ✓ Wir verkaufen Ihnen keine Steuerung, die Sie dauerhaft an uns bindet, ohne Alternative.
- ✓ Wir sind nicht der Energieversorger, der jetzt auch Handwerk kann und dann doch wieder das Handwerk beauftragt, um die Anlagen zu montieren.
- ✓ Wir vereinen Heizung und Elektro meisterlich im Betrieb und machen das einfach seit 25 Jahren.

In einer Zeit, in der die Wahl des richtigen Anbieters entscheidend für die eigene Energiezukunft ist, möchten wir Sie ermutigen, sich für Qualität, Transparenz und individuelle Lösungen zu entscheiden. Photovoltaik, Wärmepumpe, Ladeinfrastruktur etc. werden aus einer Hand geplant, vernetzt und betreut. Sie haben mit uns nur einen Ansprechpartner, der die gesamte Anlage versteht und zuverlässig begleitet.

Lassen Sie uns gemeinsam an einer nachhaltigen Zukunft arbeiten. Kontaktieren Sie uns noch heute, um mehr über unsere Angebote zu erfahren und wie wir Ihnen helfen können, den nächsten Schritt in eine klimafreundliche Zukunft zu gehen.

**Bohlmann & Hoffmann GmbH**  
**– AB SOFORT IN JESTEBURG –**

Allerbeeksring 26-28, 21266 Jesteburg  
Tel. 04183 7969862 • [info@bh-haustechnik.de](mailto:info@bh-haustechnik.de)  
[bh-haustechnik.de](http://bh-haustechnik.de)





POWERED BY

**Bohlmann  
+ Hoffmann**

**Wir bringen Ihr  
Gebäude technisch  
nach vorne.**

**Solar-  
strom**



**Wärme-  
pumpe**



**Wallbox**



**Gemeinsam  
für eine  
nachhaltige  
Zukunft**

**Beratung, Montage und Betreuung:**

**Im Landkreis vor Ort. Seit 25+ Jahren  
in den Erneuerbaren tätig. Heizung  
und Elektro meisterlich vereint.**



Allerbeeksring 26-28  
21266 Jesteburg

Tel. 04183 7969862  
info@bh-haustechnik.de

**bh-haustechnik.de**





# Sicher zum Ziel durch Spezialisierung.



## IHR ANSPRECHPARTNER

**Hartmut Reclam**

Rechtsanwalt

Fachanwalt für Bau- und Architektenrecht

## Spezialisierung

- Bau- und Architektenrecht
- Immobilienrecht
- WEG- und Mietrecht

## KONTAKT

Rechtsanwalt

Hartmut Reclam

c/o WÆRK Rechtsanwälte

Rathausstraße 12, 20095 Hamburg

Telefon +49 (40) 524 77 68 30

[www.ra-reclam.de](http://www.ra-reclam.de)

**§ RECLAM**  
BAUEN UND RECHT

## SERIE TEIL 30

# IHR GUTES RECHT..



Rechtsanwalt  
Hartmut Reclam

Im letzten Heft haben wir gesehen, dass für den Verbraucherbauvertrag die so genannte „Textform“ vorgeschrieben ist, die § 126 b BGB als „eine lesbare Erklärung, in der die Person des Erklärenden genannt ist, auf einem dauerhaften Datenträger“ definiert.

Was aber geschieht, wenn diese Form nicht eingehalten wird?

Die Antwort findet sich in § 125 BGB. Dort heißt es – verkürzt wiedergegeben –, dass ein Rechtsgeschäft, das nicht in der vorgeschriebenen Form abgeschlossen wird, nichtig ist.



„Nichtig“ bedeutet, dass der Vertrag von Anfang an keine rechtliche Wirkung entfaltet. Es ist also so, als sei er nie geschlossen worden. Das kann für beide Seiten erhebliche Konsequenzen haben: der Unternehmer kann sein Geld nicht verlangen und der Verbraucher kann keine Leistungen durchsetzen.

Manchmal hört man die Meinung, dass Verträge bei Formmängeln lediglich anfechtbar seien – das stimmt nicht. Ein anfechtbarer Vertrag ist zunächst wirksam, bis





er von einer Seite angefochten wird. Ein nichtiger Vertrag hingegen ist schon von Rechts wegen unwirksam, ohne dass es einer Handlung bedarf. Der Formmangel schlägt also unmittelbar durch.



Warum ist der Gesetzgeber so streng? Die Formvorschriften – Textform, Schriftform oder bei manchen Geschäften, z.B. dem Erwerb einer Immobilie, sogar die notarielle Beurkundung – dienen in erster Linie dem Schutz und der Klarheit. Zum einen sollen die Parteien ihre Entscheidung bewusst treffen und sich die Tragweite vor Augen führen. Zum anderen soll eindeutig dokumentiert werden, was genau vereinbart worden ist, so dass man es im Zweifel auch nach Jahren noch nachvollziehen kann. Für Verbraucher ist dies besonders wichtig, weil sie im juristischen Alltag meist weniger Erfahrung haben als Unternehmen.

Stellt sich im Streitfall heraus bzw. beruft sich eine der Vertragsparteien darauf, dass der Vertrag nichtig ist, müssen bereits erbrachte Leistungen rückabgewickelt werden. Das heißt, dass jede Seite das zurückgeben muss, was sie erhalten

# ..IHR GUTES RECHT

hat: der Bauunternehmer muss gezahlte Beträge erstatten und der Verbraucher, der einen Auftrag erteilt hat, muss gegebenenfalls Materialien oder Bauleistungen, soweit möglich, herausgeben oder aber Wertersatz leisten (§§ 812 ff. BGB). Das ist natürlich dann kompliziert, wenn schon Bauarbeiten ausgeführt wurden. Um so wichtiger ist es, schon beim Vertragsschluss auf die richtige Form zu achten.



Weil das Thema „Rückabwicklung“ nichtiger oder unwirksamer Verträge etliche Fragen aufwirft - Wer trägt die Beweislast? Was ist mit schon eingebauten Materialien? Und wie sieht es mit Ansprüchen wegen Nutzung oder Wertverlust aus? – folgen die Antworten darauf

... IM NÄCHSTEN HEFT!

## SIE BRAUCHEN ECHTE SPEZIALISTEN ....

- |                                   |                           |                      |
|-----------------------------------|---------------------------|----------------------|
| ✓ IMMOBILIENVERKAUF               | ✓ BEBAUBARKEITSPRÜFUNG    | ✓ PROJEKTENTWICKLUNG |
| ✓ SACHVERSTÄNDIGE BEWERTUNG       | ✓ GRUNDSTÜCKSAUFTEILUNG   | ✓ OBJEKTBETREUUNG    |
| ✓ IMMOBILIENRENTE                 | ✓ VERMIETUNG & VERWALTUNG |                      |
| ✓ BIETERVERFAHREN ZUM HÖCHSTPREIS | ✓ ERBSCHAFTSABWICKLUNG    |                      |



YOUNG  
& GENERATION  
ERFAHRENE  
PROFIS

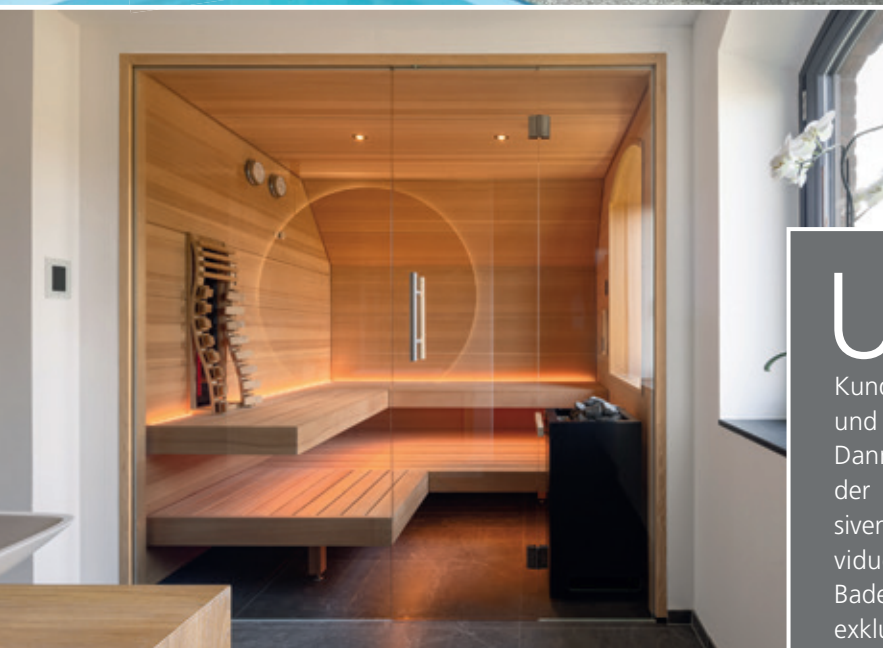


info@ulrich-immobilien.eu

04105 - 55 44 55



# EXKLUSIVE UND INDIVIDUELLE



Unser Slogan „Suchen Sie das Besondere?“ kommt nicht von ungefähr. Mit unserem Angebot richten wir uns speziell an private und gewerbliche Kunden, deren Focus auf Design, Qualität, Individualität und Innovation liegt. Gehören Sie dazu? Dann sind Sie bei SAUNA WELLNESS KONTOR an der richtigen Adresse! Angefangen von der exklusiven Sauna aus Manufakturproduktion über individuell gestaltete Sauna- und Wellnessbereiche, Badezimmerumbauten zur Wellnessoase, bis hin zu exklusiven Saunablockhäusern im Garten, setzen wir Ihre Wünsche um.

## UNSER LEISTUNGSSPEKTRUM

- Sauna
- Dampf- und Wellnessbäder
- Dusch- und Ruhekonzepte
- Sauna- und Ruhehäuser
- Saunazubehör
- Beratung & Planung
- Austauschservice für alte Öfen etc.
- Komplettüberholungen

### SAUNA

Wir bieten Ihnen ein voll umfassendes Programm an Saunakabinen. Von kostengünstigen Standardkabinen, Vollholzkabinen aus Fichten- oder Tannenholz, hochwertigen Design-Manufakturkabinen bis hin zur individuell gefertigten Sonderbaukabine für besonders komplizierte Räume. Großformatige Holzvertäfelungen, wie z.B. in Mooreiche und Altholz und auch besonders breite Hardline-Profile in kaffeebrauner, thermischer Espe liegen besonders im Trend. Technisch hat sich viel getan, von Design-Saunaöfen, über Farblicht- und Soundintegration bis hin zur Fernsteuerung der Sauna über eine App ist alles möglich.



# SAUNA- UND WELLNESSPRODUKTE

Dampfbad



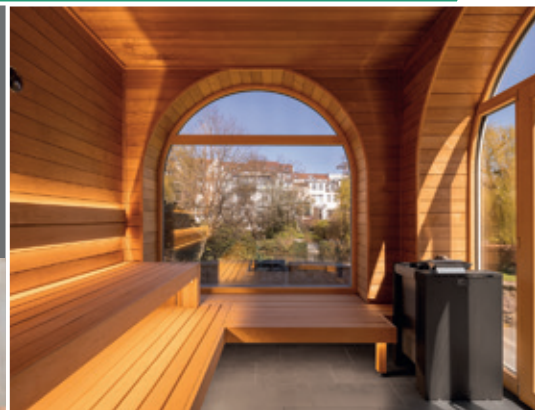
PURUVESI **Lahti**  
feel better!



## SAUNAHOLZ-REINIGER

Optimiert für die spätere  
Behandlung mit OULUJÄRVI

PURUVESI ist ein Saunaholz-  
reiniger für Saunabänke und  
andere unbehandelte Holzober-  
flächen. Mit PURUVESI gerei-  
nigte Flächen sind optimal für  
die spätere Nachbehandlung  
mit dem Saunaholz Schutz-  
und Pflegemittel OULUJÄRVI  
vorbereitet und können so  
dauerhaft vor Fleckenbildung  
geschützt werden.



## DAMPFBAD UND INFRAROTKABINEN

Hier stehen besonders kleine Dampfbadlösungen  
im Fokus. Ob die Kombination von Dusche und  
Dampfbad zur Dampfdusche, oder aber separate  
Dampfbadlösungen für den privaten Bereich bei einer  
Größe von 150 cm x 150 cm bis 200 cm x 200 cm. Die  
Beleuchtung des mit Dampf gefüllten Dampfbades  
ist besonders wichtig, entsprechende Lichtszenarien  
werden mittels farbigen LED-Lichtleisten realisiert.  
Alle Infrarotkabinen werden ausschließlich mit der  
neuesten Vollspektrumstrahlern ausgerüstet.

## OUTDOOR

Entspannen Sie mit einer Außensauna im eigenen  
Garten. Unsere Produktpalette für den Außenbereich  
umfasst Gartensaunen in jeder Stilrichtung, gewer-  
bliche Saunahäuser und Unikate aus Keloholz.

## UNSER TEAM

Den eigenen Wellnessbereich zu planen und zu  
erschaffen ist spannend. Unser Team, aus qualifi-  
zierten Spezialisten und Handwerkern, garantiert  
Ihnen eine objektive Beratung, fachkompetente  
Planung und eine reibungslose Umsetzung.

OULUJÄRVI **Lahti**  
feel better!



Dreifach-  
Schutz auf  
Bio-Basis

## SAUNAHOLZ-SCHUTZMITTEL

- Beugt Feuchtigkeitsablage-  
rungen und Verschmutzungen  
dauerhaft vor
- Geeignet für alle Holz-  
oberflächen im Sauna- und  
Wellnessbereich
- Auf natürlicher Basis  
hergestellt, dermatologisch  
unbedenklich

[www.lahti-feelbetter.de](http://www.lahti-feelbetter.de)



**SAUNA  
WELLNESS  
KONTOR**

SAUNA WELLNESS KONTOR  
Ohlendorfer Straße 4  
21220 Seevetal  
Telefon 0 4185 / 809 8238

[info@sauna-wellness-kontor.de](mailto:info@sauna-wellness-kontor.de)

[www.sauna-wellness-kontor.de](http://www.sauna-wellness-kontor.de)

Beratungstermine nach Absprache



# Wir haben den größten Weihnachts- und Dekomarkt der Region

**A**uch in diesem Jahr beeindruckt das Gartencenter GrünErleben Matthies mit Weihnachtserlebnissen auf 2 Etagen! **Am 17. Oktober eröffnen die XXL-Weihnachtswelt im Obergeschoss und die XXL-Lichterwelt im Erdgeschoss, begleitet von Late-Night Shopping bis 21 Uhr.** Die hauseigene **Adventsfloristik-Manufaktur präsentiert ab dem 8. November ihre kunstvollen Gestecke, Kränze und festlichen Bepflanzungen** in der Pflanzenhalle. Die Fläche der XXL-Weihnachtswelt wurde in diesem Jahr wieder einmal vergrößert. Neu dazugekommen ist die große Tannenbaumausstellung in der Pflanzenhalle, in der realistisch anmutende künstliche Tannenbäume in verschiedenen Ausführungen und Größen von 1,50 m bis 4,50 m aufgebaut gezeigt werden. In der Weihnachtswelt in der 1. Etage bestimmen traditionelle Figuren wie Nussknacker und historisch gestaltete Weihnachtsmänner neben sanften, hellen Erdtönen und kuscheligen Materialien die Szenerie. Einmalig in der Region ist der Shop-in-Shop von Kurt S. Adler. Hier finden Fans von ausgefallenem Weihnachtsbaumschmuck in knalligen Farben und besonderen Designs vieles für eine exklusive Partystimmung unterm Weihnachtsbaum! Vor allem die Disney-Kollektion begeistert große und kleine Weihnachtsfans mit Disney Klassikern wie Mickey & Minnie, Anna & Elsa und der Star Wars- Kollektion. Aktuell besonders beliebt sind Stitch & Lilo, die nicht nur Kinder- augen zum Leuchten bringen! Im Erdgeschoss fasziniert die XXL-Lichterwelt alle Fans winterlicher Festbeleuchtung für Innen & Außen. Kränze, Sterne und Lichtbälle mit tausenden LED begeistern durch ihre Leuchtpower und sorgen dafür, dass der Winter strahlend- funkelnd wird! Im Innenraum schaffen beleuchtete Glastannenbäume und transparente Hängekugeln eine behagliche Wohlfühlatmosphäre. Ganz besonderer Anziehungspunkt ist wie in jedem Jahr das beleuchtete Miniatur-Weihnachtsdorf, mit seinen bunten Karrussells, bewegten Figuren und lustigen Winterszenen.

**Immer Samstag vom 18. Oktober bis zum 6. Dezember (an diesem Tag kommt der Nikolaus vorbei!) können kleine Bastelfreunde von 11 bis 17 Uhr an einer Mitmach-Bastelstation teilnehmen, wo sie festliche Deko- oder Festtagsgeschenke für sich herstellen.**



## TERMINE - bitte vormerken:

Fr. 17.10. Eröffnung und LateNight-Shopping bis 21 Uhr.  
**Nachmittags mit den Eisköniginnen Anna + Elsa**

Sa. 08.11. Adventsfloristik

Sa. 22.11. Weihnachtsbaumverkauf

**Jeden Samstag vom 18.10. – 06.12.25**  
Bastelstation für Kinder



GARTENCENTER  
**MATTHIES**

Gustav-Becker-Straße 2 • 21218 Seevetal  
Tel. 04105 / 6 10 20 • [info@garten-matthies.com](mailto:info@garten-matthies.com)

- ★ größter Weihnachts- und Dekomarkt der Region
- ★ Café mit selbst gebackenen Kuchen
- ★ floristische Adventsausstellung
- ★ Bastel- und Kreativabteilung
- ★ Bastelkurse und Events auf [www.garten-matthies.com](http://www.garten-matthies.com)



# Die Tage werden kürzer, die Nächte werden länger.

Zeit für Sicherheit mit System. Denken Sie jetzt an eine gute Außenbeleuchtung und mehr Sicherheit durch Überwachungskameras und Alarmsysteme für Ihr Zuhause mit uns als Installationspartner. Sprechen Sie uns gerne an.



Radenbachweg 1 • 21274 Undeloh • Tel. 04189-503  
www.hp-petersen.de • info@hp-petersen.de

*Wir sind Ihr zuverlässiger Fachbetrieb für:*

Elektroinstallation • Photovoltaik • Kundendienst  
Smart Home • Sat-TV • Video/Alarm • LED-Lichttechnik  
E-Check/DGUV 3 • Netzwerktechnik • Telefonanlagen



Komm in unser Team • Wir suchen Verstärkung • Schicke eine Nachricht an: [spa@hp-petersen.de](mailto:spa@hp-petersen.de)

## Zeit für mehr Platz!

Jetzt über Baufinanzierung  
informieren.



[vblh.de/baufi](https://vblh.de/baufi)



Volksbank  
Lüneburger Heide eG





# FAMILIENUNTERNEHMEN MIT GESCHICHTE – UND ZUKUNFT



Anja und Matthias Stevenz mit Sohn Marian Stevenz und Tochter Joana Gumper

*Seit über 60 Jahren prägt Fliesen Henke als modernes Fachunternehmen für Fliesen, Sanitär und Designböden mit Kompetenz und Leidenschaft das Wohnen im Großraum Hamburg, Harburg, Buchholz und Lüneburg. Jetzt übernimmt die dritte Generation – und verbindet bewährte Werte mit neuen Ideen.*

## WIE ALLES BEGANN: MIT MUT UND EINEM GESPÜR FÜR QUALITÄT

Als Helmut Henke im Frühjahr 1962 direkt nach seiner Fliesenleger-Meisterprüfung zu seinem Arbeitsplatz in Hamburg aufbrechen wollte, machte ihm die Sturmflut einen Strich durch die Rechnung – doch anstatt zu warten, gründete er kurzerhand selbst. In seinem Wohnhaus in Stelle entstand die erste Fliesenausstellung. Schon in den 1970er-Jahren wurde ein neuer Standort im Ortszentrum bezogen und die Nachfrage – besonders nach italienischen Fliesen – wuchs stetig. Es folgten Meilensteine wie der Bau des aktuellen Firmensitzes im Steller Gewerbegebiet Duvendahl mit über 2.000 m<sup>2</sup> Ausstellungsfläche, die Erweiterung durch eine große Lagerhalle sowie die Mitgliedschaft in der renommierten Einkaufskooperation Keramik Orion.

## VON GENERATION ZU GENERATION: KONTINUITÄT UND WANDEL

Der Familiengedanke war dabei immer zentral: Im Jahr 2001 übergaben der Unternehmensgründer Helmut Henke und seine Frau Angelika die Verantwortung in die Hände ihres Schwiegersohns Matthias Stevenz. Mit viel Engagement und klarer Haltung führte er gemeinsam mit seiner Frau Anja, Tochter des Gründers, das Familienunternehmen über zwei Jahrzehnte erfolgreich durch Zeiten des Wachstums, struktureller Veränderungen und steigender Designansprüche.

Anja und Matthias Stevenz entwickelten die Ausstellung kontinuierlich weiter, die 2012 grundlegend saniert und modernisiert wurde. Sie legten großen Wert auf Qualität, Kundenbindung und persönliche Beratung – Werte, die bis heute das Fundament von Fliesen Henke bilden. Gleichzeitig bereiteten sie frühzeitig die nächste Generation auf ihre Aufgaben vor.



1962



1973



seit  
1984

Heute, über 60 Jahre nach der Gründung, ist es nun Zeit für den nächsten Schritt: die Geschwister Joana Gumper und Marian Stevenz, beide bereits tief im Unternehmen verwurzelt, übernehmen die Geschäftsführung. Sie setzen den Familienweg mit eigener Handschrift fort und richten den Blick auf die Zukunft des Wohnens. „Für uns ist es eine Herzaufgabe, das Werk unserer Familie fortzuführen“, sagt Joana Gumper. „Wir wollen Bewährtes erhalten – und gleichzeitig neue Wege gehen.“ Mit der neuen Generation an der Spitze bleibt Fliesen Henke das, was es immer war: Ein zuverlässiger Partner für private Bauherren, Architekten und Handwerksbetriebe – nahbar, familiär, kompetent und stilbewusst.



## Marian Stevenz

- Jahrgang 1994
- Groß- und Außenhandelskaufmann und Handelsfachwirt
- Im Unternehmen seit 2021
- Verheiratet und Papa von zwei Kindern
- Atemschutzwart in der Freiwilligen Feuerwehr Stelle



## Joana Gumper

(geb. Stevenz)

- Jahrgang 1992
- Bachelor in BWL
- Im Unternehmen seit 2016
- Verheiratet und Mama einer Tochter
- Leitungsmitglied der frei:kirche Stelle



UNSERE NEUE  
WEBSITE  
IST ONLINE

## IM INTERVIEW:

### Was bedeutet es für euch, das Familienunternehmen jetzt zu führen?

**Joana:** Für mich ist es eine große Ehre und auch eine große Verantwortung. Fliesen Henke ist ja mehr als nur eine Firma – es ist das Ergebnis von viel Mut, Zeit und Gottvertrauen unserer Großeltern und Eltern. Wir möchten das mit viel Respekt weiterführen und gleichzeitig unsere eigenen Ideen einbringen.

**Marian:** Genau, ich sehe das als eine spannende Herausforderung. Wir stehen auf einem starken Fundament, aber der Markt verändert sich und wir wollen das Unternehmen zukunftssicher aufstellen.

### Was wünscht ihr euch für die Zukunft von Fliesen Henke?

**Marian:** Dass wir weiterhin ein Ort bleiben, an dem Menschen mit Freude ihr Zuhause gestalten. Und dass wir dabei stets ein verlässlicher Partner sind, besonders auch für unsere langjährigen Profikunden. Diese Beziehungen sind für uns mehr als Geschäftsverbindungen – sie basieren auf Vertrauen, Verlässlichkeit und gegenseitigem Respekt.

**Joana:** Gleichzeitig wollen wir ein Arbeitgeber sein, bei dem man sich langfristig wohlfühlt. Unsere Mitarbeiterinnen und Mitarbeiter gestalten das Unternehmen maßgeblich mit – viele sind schon seit Jahrzehnten Teil des Teams und kennen uns seit unserer Kindheit. Diese Beständigkeit ist für uns sehr wertvoll.

### Wie hat sich die Branche seit der Gründung eurer Großeltern verändert?

**Joana:** Früher waren Fliesen vor allem funktional – heute sind sie ein zentrales Designelement. Die Auswahl ist riesig und Individualität spielt eine viel größere Rolle.

### Welche Rolle spielt das Thema Regionalität für Fliesen Henke?

**Marian:** Eine sehr große. Wir sind fest in der Region verwurzelt und leben von persönlichem Vertrauen und der Treue unserer Kunden. Wir arbeiten eng mit lokalen Handwerksbetrieben und setzen auf echte Begegnung statt anonymer Onlineabwicklung – das macht für uns den Unterschied.



2025

## FACHGESCHÄFT FÜR FLIESEN, SANITÄR & NATURSTEIN ÜBER 2000 m<sup>2</sup> AUSSTELLUNGSFLÄCHE

Besuchen Sie uns im Internet: [www.fliesen-henke.de](http://www.fliesen-henke.de)

*Natürlich wohnen, natürlich mit Fliesen!*



Duvendahl 98 (Gewerbegebiet) · 21435 Stelle  
Telefon: 04174 / 66937-0  
Mail: [info@fliesen-henke.de](mailto:info@fliesen-henke.de)



## Fenster & Haustüren

- eigene Herstellung / Lackierung
- hochwertige Handwerksqualität
- individuelle Anfertigung nach Ihren Wünschen
- viele verschiedene Profile und Typen
- geprüfte Elemente



Wir sind ein Familienunternehmen, das seit 115 Jahren Fenster- und Haustüren in hochwertiger Qualität und nach neuestem Stand der Technik fertigt. Wir verfügen über ein großes Sortiment an Fenster- und Haustürtypen und leisten auch viele weitere Tischlerarbeiten. Lassen Sie sich von uns beraten, wir erstellen Ihnen gerne ein individuelles Angebot. Unsere Ausstellung ist immer einen Besuch wert. Gerne zeigen wir Ihnen auch unsere Werkstatt.



# Ganz in Weiss

**E**in kleiner Traum „Ganz in Weiß“, hat ein besonders Flair für jeden Garten. Eine ruhige Ecke, angelehnt an eine Hecke oder Mauer, kann Kulisse sein. Die Formensprache der Pflanze, Wuchs, Blattschmuck und Blütenform, ist hier das gestaltende Element. Durch graublättrige Stauden und Dekorationselemente wird die kühle Eleganz der weißen Stauden noch unterstrichen. So ein Gartentraum hat zu jeder Jahreszeit seine Reize.



**4** Rose  
*Rosa*





5



6



7



9



8

**5** Strauchrose  
*Rosa Bracteata*

**6** Chrysantheme  
*Chrysanthemum*

**7** Magnolie  
*Magnolia*

**8** Glockenblume  
*Campanula*

**9** Rhododendron  
*Rhododendron*

**10** Geranie  
*Geranium*

**11** Hortensie  
*Ligustrum*





**12** Elfenblume  
*Epimedium grandiflorum*

**13** Azalee  
*Azalea*

**14** Clematis  
*Clematis*



# Weiß, das atmet – mit Pigmenten aus Rügens Kreidefelsen

*Ich möchte Ihnen von einer Entdeckung erzählen, die ich als ein Mensch, dessen Mittel der Umgang mit Farbe ist, in den letzten Wochen und Monaten machen durfte, eine Entdeckung, die so naheliegend ist, dass ich mich darüber wundere, nicht schon vor 10 oder 20 Jahren darauf gekommen zu sein.*

Letztes Jahr hätte der deutsche Maler Caspar David Friedrich seinen 250. Geburtstag gefeiert.

Unabhängig vom Zeitgeist sprechen seine Bilder noch heute die Menschen stark an, und viele machen sich Gedanken darüber, was genau die zeitlose Wirkung dieser Bilder sein mag. Klar ist: Sie nehmen gefangen durch eine stark atmosphärische Wirkung; der Nebel zum Beispiel, der über dem Wasser liegt oder der Morgendunst über der Landschaft scheinen förmlich greifbar zu sein. Eins seiner bekanntesten Gemälde ist das der Kreidefelsen von Rügen, entstanden im Jahr 1818 gilt es heute als ein Hauptwerk der deutschen Romantik. Vermutlich haben sie es auch schon einmal gesehen.

Was hat das nun mit meiner Entdeckung zu tun?

Als Kreide werden die meist sehr feinkörnigen, weißen oder hellgrauen Kalksteine bezeichnet, die bis in die Gegenwart hauptsächlich zur Nutzung als Pigmente gewonnen werden. Diese natürlichen Weißpigmente werden durch Mahlen des Sedimentgesteins hergestellt und meist nach ihrer Herkunft oder dem Verarbeitungsort benannt: so zum Beispiel **Champagnerkreide, Dänisch Weiß, Kölner Kreide und ja, eben auch die „Rügener Kreide“**

Mit den unterschiedlichsten Bindemitteln versetzt und gemischt werden aus eben diesen Pigmenten jene Farben, mit denen Anstriche im Innen- und Außenbereich möglich sind. Also jenes Handwerkzeug, mit dem wir im Malerhandwerk in Ihrem Zuhause die Wände auffrischen und erneuern. Leider - und das gehört auch zur Wahrheit - wurden diese Farben immer mehr durch solche ersetzt, die scheinbar preiswerter und einfacher in der Herstellung und Verarbeitung sind. Diese Farben sind sehr gut, keine Frage, sie decken hervorragend und man bekommt das, was man sich für seine Wände in der Wohnung und dem Haus wünscht: Klarheit, Sauberkeit und auch einen Werterhalt. Das ist alles gut und wichtig!

Allerdings – und jetzt kommt mein Bogen zurück zum Anfang – fehlt diesen Farben häufig die Natürlichkeit.



Wenn Sie bedenken, welche unendlich lange Zeit die Rügener Kreidefelsen der Witterung, dem Regen, dem Schnee, dem Wind, der Sonne, der Hitze, dem Verfall, dem Weltengeschehen ausgesetzt waren, dann lässt sich ermessen, dass in jedem einzelnen dieser letztlich gemahlenen Pigmente unendlich viel mehr steckt als nur der „Farbanstrich“, die Farbwirkung, die entstehende Sauberkeit der Wände. Farben, in denen solche natürlichen Pigmente verarbeitet sind, haben eine unvergleichlich tiefere Wirkung und Räumlichkeit. Sie leben! Sie erzeugen eine Atmosphäre. Man ist geneigt, die Oberfläche anfassen zu wollen. Das lässt sich ein wenig mit der Wirkung von Stoffen vergleichen. Darüber hinaus sind diese Farben frei von irgendwelchen Lösungsmitteln oder Zusätzen und somit auch in biologischer und gesundheitlicher Hinsicht unbedenklich. Es ist die pure Natur, die als Anstrich Verwendung findet. Das erlebe ich nach über 20 Jahren in meinem Beruf ganz neu, nachdem ich erst durch einen Zufall gewissermaßen auf diese Farben hingewiesen wurde.

**Um es mit einem Satz zu sagen: ich bin begeistert! Und ich möchte Sie gerne an meiner Begeisterung teilhaben lassen. Ich möchte Sie neugierig machen.**

Denn Wände wurden und werden immer gestrichen, gerade in weiß. Und wenn nun die Wahl besteht zwischen zwei qualitativ sehr unterschiedlichen Möglichkeiten, in der die eine gewissermaßen Geschichten erzählt und die andere „nur weiß“, ist, dann sollten wir uns doch damit beschäftigen.

Meinen Sie nicht auch?

**Nehmen Sie gerne Kontakt zu uns auf!  
Ihr Jan Voelker**

IHR MALERMEISTER

VOELKER

JAN VOELKER IM ALTEN DORF 2 21217 SEEVETAL (FLEESTEDT) TEL. 04105 - 48 43  
[www.malermeistervoelker.de](http://www.malermeistervoelker.de)





Geschäftsführer  
Jan Scheunemann

# Natursteine gehen auf Reisen

**Vom Steinbruch in Portugal bis an die Elbe –  
Unser Beitrag zur Umgestaltung des Schulauer Hafens in Wedel.**



**E**s gibt Projekte, die mehr sind als ein reiner Auftrag zur Lieferung von Natursteinen. Das Bauvorhaben am Schulauer Hafen in Wedel war genau eines davon. Ein gemeinsames großes Abenteuer, das vom Steinbruch Douro bei Porto bis an die Elbe reichte und Handwerk, Logistik und Leidenschaft vereinte.

## GRANITWAHL IN PORTUGAL

Gemeinsam mit unserem Kunden, dem Landschaftsarchitekten und der Bauüberwachung machten wir uns auf den Weg nach Portugal. Unser Ziel war ein Steinbruch nahe Porto, in dem unser feinkörniger, grauer Granit OTELO abgebaut wird. Nach unserer Ankunft wollten wir die Bemusterung durchführen und die letzten Details für das Projekt abstimmen.

## NATURSTEIN IST HANDWERK – EIN BLICK HINTER DIE KULISSEN

Vor Ort wurde schnell klar, dass Produkte aus Naturstein wie gespaltene Pflastersteine, Bordsteine oder Sitzblöcke nicht einfach Massenware sind – sie sind das Ergebnis aus Erfahrung, handwerklichem Können und echter Leidenschaft. Wir führten unsere Gäste durch den Steinbruch, zeigten ihnen die Verarbeitungsschritte im Werk unseres Partners und besprachen direkt an den Mustern die letzten Feinheiten der Oberflächenbearbeitung.





## VON DER BEMUSTERUNG ZUR PERFEKTEN AUSFÜHRUNG

Unser OTELO zeichnet sich durch seine sehr feine, gleichmäßige Struktur und nur wenigen Einschlüssen aus – ideal für gespaltene Blöcke. Nach der Bemusterung passten wir einzelne Bearbeitungen an, um ein optimales Ergebnis zu erzielen.

## DAS RESULTAT KANN SICH SEHEN LASSEN

### Geliefert wurden:

- 2.560 m<sup>2</sup>**    **Granit-Kleinpflaster** – mit gesägter und barrierefreier Oberfläche
- 385 m<sup>2</sup>**     **Bodenplatten aus Granit**
- 200 m**       **Blockstufen** mit integriertem Kontraststreifen
- 300 m**       **Bordsteine aus Granit**
- 415 Stck.**    **Sitzblöcke** – mit gespaltener Vorderseite, gerundeter Oberkante und einem speziellen Rückschnitt, damit sie bündig mit den Pflasterflächen abschließen.

## BESONDERES DETAIL – DIE SITZBLÖCKE

Die Sitzblöcke laden Besucher zum Verweilen ein, mit Blick auf das geschäftige Treiben am Hafen und auf die Elbe, wo auch all jene Container vorbeiziehen, die wir aus aller Welt importieren. Ihre spezielle Form sorgt nicht nur für hohen Sitzkomfort, sondern auch für ein harmonisches Gesamtbild der Anlage.



## LOGISTIK & PRÄZISION

Insgesamt lieferten wir rund 50 Container Natursteinmaterial, das termingerecht und präzise auf den Bauablauf abgestimmt war. Eine besondere Herausforderung war die Vielzahl unterschiedlicher Blöcke, die in der exakt benötigten Reihenfolge auf die Baustelle geliefert werden mussten, um einen reibungslosen Einbau zu gewährleisten.

## SCHULAUER HAFEN & WILLKOMM-HÖFT

Der Schulauer Hafen in Wedel ist weit mehr als nur ein Anlegeplatz, er ist ein Stück gelebte norddeutsche Hafenkultur. Seit 1952 werden direkt am Willkomm-Höft einlaufende Schiffe aus aller Welt mit ihrer Nationalhymne begrüßt und verabschiedet. Besucher können hier das maritime Geschehen hautnah miterleben, den Blick über die Elbe schweifen lassen und die vorbeiziehenden Container- und Kreuzfahrtschiffe bestaunen. Mit seinen jährlich unzähligen Gästen aus dem In- und Ausland zählt das Willkomm-Höft zu den größten Touristenattraktionen in Schleswig-Holstein. Die neu gestalteten Flächen, Wege und Sitzmöglichkeiten tragen dazu bei, diesen besonderen Ort noch einladender zu machen – er ist ein Treffpunkt für Einheimische, Touristen und Seefahrer gleichermaßen.

## MEHR ALS NUR STEINE

Dieses Projekt hat wieder gezeigt: In unserer Branche geht es familiär, persönlich und auf Augenhöhe mit allen Beteiligten zu. Wir haben Spaß an der Arbeit, stellen uns jeder Herausforderung und kümmern uns um jedes Detail – egal ob im privaten Garten oder bei der Belieferung großer, öffentlicher Bauvorhaben.

### Produkteigenschaften vom Granit OTELO:

- Gestrahlte Oberfläche sorgt für Rutschfestigkeit – feinkörnig
- Massives und widerstandsfähiges Material durch hohe Rohdichte
- Sehr geringe Wasseraufnahme – ideal für Witterungseinflüsse und Frost

### Granit OTELO ist vielseitig einsetzbar:

Boden- und Poolrandplatten, Pflastersteine (z. B. für Wege, Plätze), Stufen, Treppen, Wasserelemente wie Quellsteine





# Schulauer Hafen in Wedel



## NHI – Ihr Partner für Naturstein

- Direktimporteur von Natursteinen
- große Auswahl an neuen und antiken Produkten
- 700 m<sup>2</sup> großer Ideengarten
- fachgerechte Beratung, Planung und Umsetzung von Bauvorhaben
- Visualisierung von Naturstein-Projekten

Öffnungszeiten: Mo. bis Fr. von 8 - 17 Uhr oder nach Vereinbarung  
 Nartenstraße 16-18 ■ 21079 Hamburg ■ Tel. 040 419292-0  
 info@nhi-naturstein.de **www.nhi-naturstein.de**

**NHI**  
 NATURSTEINHANDEL



**Zeit, zu machen.**

**DAS HANDBWERK**  
DIE WIRTSCHAFTSMACHT VON NEBENAN.

?!

Abschaffung der  
Mehrwertsteuer-  
befreiung und  
Einspeisevergü-  
tung beschlossene  
Sache?

**VELUX®**

 **ENPHASE**



*Dein Zuhause in besten Händen: Timm & Flo, die regionalen Experten für Dach, Elektro & Solar.*

**Jetzt handeln: PV-Förderungen und Vorteile in 2025 sichern!**

## **DACH. ELEKTRO. SOLAR. ALLES FÜR DEIN ZUHAUSE.**

Eine Investition ins eigene Zuhause lohnt sich mehr denn je. Viele Eigentümer setzen längst auf moderne Energie- und Gebäudekonzepte. Vor allem **bei der Photovoltaik gibt es Handlungsdruck**: Ab 2026 könnte die Einspeisevergütung schneller gekürzt und die aktuelle Mehrwertsteuerbefreiung zurückgenommen werden. Wer also noch keine PV-Anlage hat, sollte jetzt Nägel mit Köpfen machen.

Dein Vorteil: Mit uns erhältst Du ein **ganzheitliches Konzept, das Dach, Elektro und Solar verbindet** und Dein Zuhause zukunftssicher macht. Wir schauen uns Deine Situation genau an, beraten Dich individuell und begleiten Dich von der ersten Idee bis zur Umsetzung – **alles aus einer Hand**.

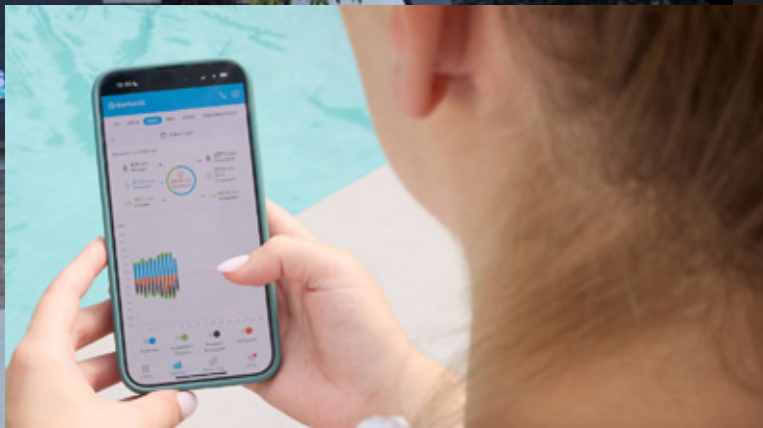
**Was bedeutet das für Dich?**

Mit einer **PV-Anlage sicherst Du Dir noch in 2025 nach EEG eine feste Vergütung für bis zu 20 Jahre** und profitierst von der steuerlichen Befreiung. Ab 2026 verschiebt sich der Fokus auf Rückbau-Programme und Recycling. Gleichzeitig steigt die Nachfrage nach **Sicherheitstechnik**, denn dunkle Herbst- und Wintermonate bringen mehr Risiken mit sich. Bewegungsmelder, Kameras und smarte Beleuchtung schützen Dein Zuhause zuverlässig. Auch Dein Dach sollte jetzt geprüft werden – **Reparaturen und Sanierungen sparen bares Geld**, verhindern größere Schäden und sorgen für langfristige Sicherheit. „Wir bieten Dir alles aus einer Hand – vom Dach über Elektro bis Solar“, erklärt Timm Schweer von den Sonnenprofis.

**Planung jetzt starten und Vorteile sichern**

„Wer sich im Herbst beraten lässt, kann noch dieses Jahr wichtige Entscheidungen treffen und die Weichen für die Zukunft stellen“, betont Florian Balthasar. „Wir kümmern uns um Dein Dach, bringen Deine Elektroanlage auf Stand, integrieren Sicherheitstechnik und planen Deine PV-Anlage. So bist Du bestens vorbereitet, unabhängig von politischen Entscheidungen. Jede Maßnahme zahlt auf Deinen Wohnkomfort und Deine Sicherheit ein – und **steigert den**





**Mehr Solarstrom für Dein Zuhause:** Mit der Enphase-App Stromflüsse steuern & jederzeit volle Transparenz genießen.



**Dein Dach in besten Händen:** Mit fachgerechter Sanierung bleibt Dein Zuhause sicher und wertbeständig.



**Mehr Sicherheit für Dein Zuhause:** Mit Kameras, Bewegungsmeldern & smarter Technik sicher durch die dunkle Jahreszeit.



# TIMM&FLO

DACH · ELEKTRO · SOLAR

Timm & Flo GmbH & Co. KG  
Maurerstraße 4  
21244 Buchholz

**DACHDECKEREI · SOLAR · KNX  
WALLBOX · ELEKTROTECHNIK  
DACHSANIERUNG · WARTUNG  
SMART HOME · DACHFENSTER ·  
WÄRMEPUMPEN · SERVICE  
SICHERHEITSTECHNIK**

PV-Förderung  
steht auf der Kippe:  
**Sichere dir noch  
bis zu 12.500 €  
Einspeisevergütung  
für deine PV-  
Anlage**



04181 / 135 020



info@deine-sonnenprofis.de



www.deine-sonnenprofis.de

**Wert Deiner Immobilie nachhaltig.** Wer heute investiert, profitiert doppelt: von staatlichen Förderungen und von sinkenden Energiekosten in den kommenden Jahren.“

### Dein Dach das ganze Jahr in guten Händen

Schäden und Abnutzung kennen keinen Saisonkalender. Unser Team ist immer für Dich da – ob Reparaturen, Sanierungen oder neue Technik. Auch wenn wir längst mehr sind als eine klassische Dachdeckerei, bleiben wir unseren Wurzeln treu. **Solides Handwerk kombiniert mit innovativer Technik – dafür stehen Timm & Flo.** Gemeinsam machen wir Dein Zuhause fit für die Zukunft.





## NEUER SELF-STORAGE PARK

### AB JANUAR 2026

Sichern Sie sich jetzt Ihre neue Lagerfläche im Ohering in Rosengarten  
Container in verschiedenen Größen warten auf Sie.

# CR

CR Vermietung GmbH

Am Hatzberg 11  
21224 Rosengarten  
[www.cr-vermietung.de](http://www.cr-vermietung.de)  
[anfrage@cr-vermietung.de](mailto:anfrage@cr-vermietung.de)  
**+49 (0) 152 01378650**

**JETZT  
STARTANGEBOT  
BIS 31.01.2026  
SICHERN!**



#### 1 Kontakt

+49 (0) 152 01378650  
[anfrage@cr-vermietung.de](mailto:anfrage@cr-vermietung.de)

#### 2 Lager aussuchen

Mietvertrag  
unterschreiben

#### 3 Container

Einweisung & Schlüssel-  
übergabe vor Ort



**Ihr regionaler Partner für  
Photovoltaikanlagen!**

**Bei uns hat ein Kunde einen Namen –  
und ist nicht nur eine Nummer.**

Vertrauen Sie auf einen Partner, der Ihre **Wünsche versteht**, individuell plant und Sie über viele Jahre begleitet.

Für Haushalt, Gewerbe und Industrie: Smarte Energielösungen für mehr Unabhängigkeit, **geringere Kosten** und echten Klimaschutz!

**infrapower**  
**Individuelle Lösungen rund  
um Wärme und Energie**

#### Warum wir?

- ✓ Maßgeschneiderte Planung
- ✓ Persönlicher Service
- ✓ Qualität, die Bestand hat
- ✓ Langjährige Erfahrung
- ✓ Festpreis



Photovoltaik



Elektrische  
Heizung



Photovoltaik  
Thermie



Mieterstrom

Unser  
**Leuchtturmprojekt**



Beim **König  
der Löwen!**

Lindenstraße 13, 21629 Neu Wulmstorf 04168-27897-0 [info@infrapower.de](mailto:info@infrapower.de) [www.infrapower.de](http://www.infrapower.de)





# ELMERS METALLBAU

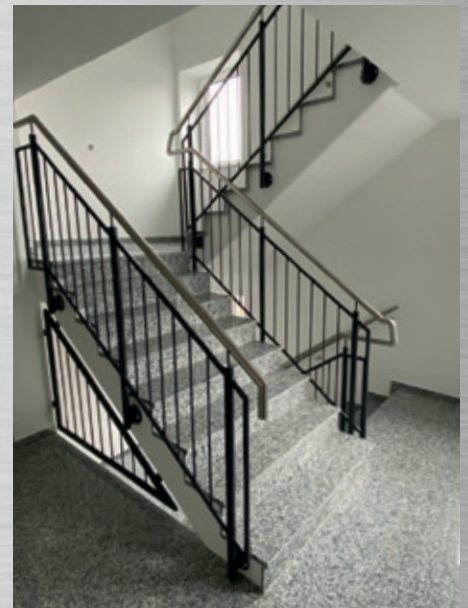
MEISTERBETRIEB



## Wir bringen Metall in Form



- Individuelle Schlosserarbeiten in Stahl, Edelstahl und Aluminium
- Stahlkonstruktionen
- Balkone
- Treppen & Geländer
- Hauseingangs- und Terrassenüberdachungen
- Carports
- Zäune & Tore
- Fenstergitter
- Sonderanfertigungen



Elmers Metallbau GmbH & Co. KG  
Gewerbestraße 10 · 21644 Sauensiek  
Telefon 04169 3308030





# Mehr Atmosphäre durch Licht

Sie sind auf der Suche nach einer passenden Beleuchtung für Ihre Wohnung, Ihr Haus oder Ihren Garten? Mit Licht können Sie Atmosphäre schaffen und den Wohlfühlfaktor erhöhen - wir helfen Ihnen dabei!

Ob nun dezente Eleganz, puristisches Design oder moderner Landhausstil – Lust auf reduzierte Formen oder die Liebe zum verspielten Detail. Materialien wie Holz, Stoff, Glas oder Metall mit verschiedenen Oberflächen – lassen Sie sich in unserem Ladengeschäft auf ca. 450 m<sup>2</sup> beraten und inspirieren. Wer das besondere sucht, ist bei uns sehr gut aufgehoben. Persönliche Vorlieben und unterschiedliche Einsatzbereiche stellen unterschiedliche Anforderungen an eine Lichtquelle – gerade hier herrscht

viel Unsicherheit. Was in der Küche als angenehm empfunden wird, kann im Wohnzimmer schnell ungemütlich wirken. Auch bei Ihrer Büro- oder Ladenbeleuchtung helfen wir Ihnen gerne weiter. Wie beleuchte ich meinen Arbeitsplatz richtig, wie nutze ich Beleuchtung am effektivsten, um meine Waren anzubieten?

Bei einem Beratungsgespräch, auch vor Ort, zeigen wir Ihnen Möglichkeiten und bieten individuelle Lösungen, von denen Sie, Ihre Mitarbeiter und Ihre Kunden profitieren werden. Nach dem Leuchtenkauf lassen wir Sie natürlich nicht allein – fachmännisch installieren unsere Monteure Ihre neue Beleuchtung. Sollte Ihre Leuchte einmal defekt sein reparieren wir natürlich auch. Unser Betrieb berät auch in Sachen Elektroinstallationen und







Lüftungsanlagen in Alt- und Neubauten und führt diese aus. Sie wollen einen E-Check durchführen lassen? Kein Problem – egal ob Firma oder Privathaushalt. Auch unserem Ursprung sind wir treu geblieben und bieten Elektrogeräte führender Hersteller an, die wir durch unseren Kundendienst ausliefern und, sollte es einmal nötig sein, auch reparieren. Profitieren Sie von unserer Erfahrung ... seit über 60 Jahren!

## Ihr Team der Elektro König GmbH



Elektroinstallation  
Elektrogeräte  
EDV-Vernetzung  
SAT/Antennenbau  
Lichtplanung  
Wohnraumleuchten  
KUNDENDIENST

**Elektro KÖNIG**  
Meisterbetrieb · Fachgeschäft

Elektro König GmbH  
Lüneburger Straße 149  
21423 Winsen / Luhe  
Tel. (04171) 7 22 11 • Fax (04171) 7 22 88  
info@leuchten-koenig.de





- Beratung
- Planung
- Montage
- Service



NEU  
Gerader Lift



Geschäftsführung:  
Tim und Nina Kögler



NEU  
Kurven Lift



☎ 04108 - 41 41 110

- Treppen-Sitzlifte
- Plattformlifte
- Hebebühnen
- Elektromobile

**KÖGLER Treppenlifte**  
Am Hatzberg 4  
21224 Rosengarten



Heinz Böhring GmbH

**Transporte • Heizöl • Baustoffe**

**Garten- und Terrassenplatten • Pflastersteine • Gartenzäune**

## Beste Heizöl-Qualität

Die Heinz Böhring GmbH liefert Ihnen beste Heizöl-Qualität zu fairen Preisen, kurze Lieferzeiten und zuverlässiger Service sind garantiert.

**Wir liefern:** Heizöl schwefelarm  
Heizöl Premium (geringerer Verbrauch)  
Heizöl Premium CO<sub>2</sub> neutral

## Clever sein und Heizölsparen!

Wussten Sie schon, dass Sie Ihre Heizkosten ganz einfach aufs Jahr verteilen können? Bei Böhring ist das möglich. Sie bestellen Ihr Heizöl wie gewohnt und zahlen bei Lieferung nur die Hälfte des Gesamtbetrages. Anschließend zahlen Sie monatlich 1/12 Ihres Jahresverbrauchs als Abschlag an uns. Somit haben Sie bei Ihrer nächsten Bestellung schon die Hälfte des kommenden Rechnungsbetrages angespart. Bei dieser Zahlungsweise entstehen keine Extrakosten.

Bei Fragen sprechen Sie uns gerne an!



**Telefon 04174 - 59 98 07**  
**info@boehring.com**

Heinz Böhring GmbH  
Zum Reiherhorst 11  
21435 Stelle

**Öffnungszeiten:**  
Montag - Freitag 7 - 17 Uhr  
Samstag 8 - 12 Uhr



# ALULUX-QUALITÄT mit Mehrwert



## Varimaxx CD 60\_Ex mit Alulux Solar 2.0 Technologie

Nachhaltige Energie wird immer wichtiger und bei Alulux wird Ihnen ein Stück Zukunft geboten. Mit dem Solar 2.0 System treiben Sie Ihre Rollläden, Textilscreens und Raffstore durch die Kraft der Sonne an. Vergessen Sie lästige Kabelschächte und Renovierungsarbeiten, denn das Solarpaneel funktioniert per Funktechnologie.

Die Solarantriebe von ALULUX sind so konzipiert, dass Sie auch ohne direkte Sonneneinstrahlung zuverlässig arbeiten. Das bedeutet, dass Ihre Sonnenschutzelemente selbst bei bewölktem Himmel und im Winter einwandfrei funktionieren.

## Solarantrieb trifft auf Varimaxx CD 60\_Ex

Wenn Design, Funktion und Genauigkeit eine gelungene Symbiose mit Solarantriebstechnik eingehen, entsteht etwas Kostbares. Ohne Kompromisse und mit größter Präzision gefertigt. Die Idee dahinter ist simpel: es einfach gut machen, auch dort, wo es nachher unsichtbar ist. Das Resultat ist die Summe erstklassiger Bestandteile. Von welcher Seite Sie die feinmechanischen Juwelle auch betrachten: Sie bekommen mit dem Solarantrieb und dem CD 60\_Ex exklusive Qualität.

Besuchen Sie unsere schöne Ausstellung, wir beraten Sie gerne!

Ihr Nickel Team

## DIE VORTEILE IM ÜBERBLICK

- **SIMPEL**  
Schnell und einfach montiert
- **LEISTUNGSSTARK**  
Power-Akku mit langer Leistungsfähigkeit
- **SICHERHEIT**  
5 Jahre Garantie auf den Power-Akku
- **FUNKTIONSSICHER**  
Nachladung des Akkus über Ladegerät
- **NACHHALTIG**  
100% Nutzung der Sonnenenergie



**WIR SUCHEN  
MITARBEITER**

**FÜR MONTAGE  
& SERVICE**



Matthias-Claudius-Str. 10 • 21629 Neu Wulmstorf  
Telefon 040 / 700 45 35 • Fax 040 / 700 46 77  
mail@nickel-gmbh.info • www.nickel-gmbh.info

Geschäftszeiten: Mo. - Do. 8-17 Uhr, Fr. 8-16 Uhr  
Samstag und andere Uhrzeiten nach Absprache

- ☀️ Rollläden & Markisen
- ☀️ Sonnenschutzanlagen
- ☀️ Wintergartenbeschattungen
- ☀️ Überdachungen & Vordächer
- ☀️ Fenster & Türen
- ☀️ Garagentore
- ☀️ Steuerungstechnik
- ☀️ Insektenschutz
- ☀️ Jalousien & Rollos



**10%**  
Jubiläums-Rabatt  
bis **31.10.2025\***  
\*Sonderangebote  
ausgenommen



Mitten im historischen Ortskern von Tostedt, Ecke Himmelsweg/Dieckhofstraße, öffnete im Jahr 1995 das von der Familie Elstermann geführte Einrichtungshaus GALERIE HIMMELSWEG. 25 Jahre später, im Frühjahr 2020, zog die Firma HELEX HOMEDESIGN mit in die Räumlichkeiten. In perfekter Symbiose ist somit ein einzigartiges Möbelgeschäft entstanden.

Importierte man anfangs noch original antike Kolonialmöbel aus Südindien, so lag der Fokus nach der Jahrtausendwende mehr und mehr auf der Herstellung eines eigenen Sortiments. Verwendet wird dafür primär 150 bis 200 Jahre altes, recyceltes Edelholz. Dabei handelt es sich um Balken-

holz ehemaliger Gebäude der britischen Kolonialherrschaft, ebenfalls in Südindien.

Und wer heimische Hölzer wie Eiche, Buche oder nordische Kiefer bevorzugt, dem wird eine Fertigung vom hauseigenen Tischler ermöglicht.

Abgerundet wird das Angebot durch hochwertige Sitzmöbel des Premiumherstellers SINN Living sowie eine exklusive Auswahl traditionell gefertigter Schafledermöbel. Ab Oktober 2025 übernimmt die Galerie Himmelsweg zudem den deutschlandweiten Vertrieb der niederländischen Polstermöbelmanufaktur HAROS. HAROS steht für herausragende Qualität und hohen Sitzkomfort.



# DAS EINZIGARTIGE MÖBELGESCHÄFT

Parallel feiert Helex Homedesign ihr kleines, 5-jähriges Standortjubiläum. Im Programm finden sich moderne und zeitgemäße Möbel im Loft- und Industrialstyle zu attraktiven Konditionen. Dazu zählt auch eine große Auswahl an Eichen- und Teakholztischplatten nebst diverser Fußoptionen.

Ebenfalls im Programm: Hochwertige, langlebige Dekoobjekte wie Lampen und Bilder, sowie ein umfangreiches Angebot motorisierter Relaxesessel. Wie bei allen Polstermöbeln von Galerie Himmelsweg und Helex Homedesign stehen auch hier Dutzende an Stoff- und Ledersorten zur Auswahl. Man hat förmlich die Qual der Wahl!



Anzeige PR



**GALERIE  
HIMMELSWEG**  
Massivholzmöbel Manufaktur



**Galerie Himmelsweg**  
galerie@himmelsweg.de  
www.himmelsweg.de  
Telefon 04182 6955  
Whatsapp 0172 6946955

**HELEX! Home Design**  
info@helex-homedesign.de  
www.helex-homedesign.de  
Telefon 04182 291340  
Whatsapp 0174 9383547



Dieckhofstraße 16 • 21255 Tostedt • Öffnungszeiten: Di. - Sa. 13.00 – 18.00 Uhr



# Wärme in ihrer *schönsten* Form.

- Kamine
- Kaminöfen
- Speicheröfen
- Offene Kamine
- Gaskamine
- Schornsteinbau
- Wartung & Service für Holz-/ Gaskamine

**und vieles mehr!**

Entdecken  
Sie unsere  
neue große  
**Kaminausstellung**  
ab **01.11.2025**  
Hauptstraße 17  
21279 Hollenstedt\*

\* nach Terminvereinbarung



  
**KAMINWÄRME**  
*Wilhelms*  
04165 - 99 84 719  
www.kaminwaerme.com



DIE ADRESSE WENN ES UM IMMOBILIEN GEHT  
Ihre Spezialisten seit 1987 in der Nordheide und im Hamburger Süden

ERFOLG HAT  
DREI BUCHSTABEN  
**TUN**



*Karen Ulrich*  
— IMMOBILIEN —

Marquardtsweg 2  
21217 Seevetal - Fleestedt  
info@ulrich-immobilien.eu

**04105 - 55 44 55**





Von links:  
Steffen Heuer mit  
Carmen Kraft, Claudia Dinger  
und Eric Ottens

## 25 Jahre Garten-Leidenschaft

**V**or 25 Jahren fing alles an. Steffen Heuer ist auf dem landwirtschaftlichen Betrieb der Familie, dem Hiddelhoff in Hinteln, aufgewachsen. Schon als Jugendlicher hat Steffen Heuer bei den Nachbarn gerne Rasen gemäht und die Gärten gepflegt. Da ihm diese Arbeiten große Freude gemacht haben, entschied er sich sein Hobby zum Beruf zu machen.

Er absolvierte seine dreijährige Ausbildung zum Landschaftsgärtner bei Ingo Beran Garten- und Landschaftsbau in Neu Wulmstorf. Nach Abschluss der Ausbildung, im Jahr 1999, wurde er Norddeutscher Meister der Landschaftsgärtner.

Danach – das ist jetzt nun schon 25 Jahre her – kam ihm der Gedanke eines eigenen Betriebs. Dank der großartigen Unterstützung seines Großvaters Walter Heuer, der immer daran geglaubt hat, dass das funktioniert, machte Steffen Heuer sich 2000 mit einem Zwei-Mann-Betrieb selbstständig. Eine große Hilfe beim Start in die Selbstständigkeit war hierbei auch Heinrich Hauschild aus Nenndorf, der ihm zu Beginn viele Aufträge vermittelte.

Angefangen hat Steffen Heuer Garten- und Landschaftsbau mit den klassischen Aufträgen im Gartenlandschaftsbau. In den kommenden Jahren kamen immer mehr Dienstleistungen hinzu, die stetig ausgebaut wurden. Aufgrund der Größe des landwirtschaftlichen Betriebs und des stetigen Aufbaus des Betriebs hatte Heuer im Jahr 2004 bereits 15 Angestellte. Nebenbei engagierte er sich weiterhin im landwirtschaftlichen Betrieb seiner Familie, der im Jahr 2009 von der Tierhaltung auf reinen Ackerbau umgestellt wurde.

Der Betrieb wuchs und somit die Aufgaben. Um diesen stetig anwachsenden Anforderungen gerecht zu werden verstärkt seit 2010 der erfahrene Bauleiter Eric Ottens das Team im Büro. Seit 2021 ist er Prokurist im Unternehmen Steffen Heuer Garten- und Landschaftsbau.



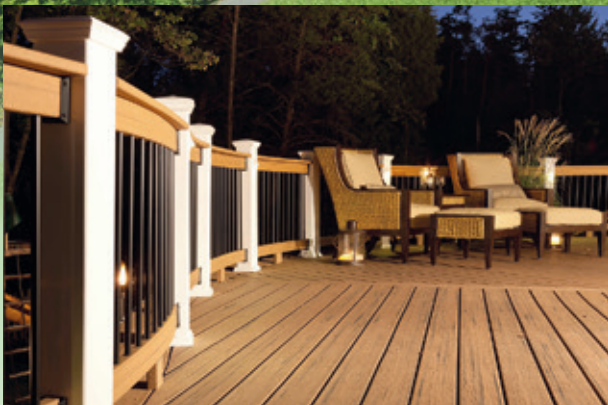
Steffen  
Heuer vor 25  
Jahren. Im Jahr  
2000 gründete er  
bereits seine  
Firma.







Freitags  
grillt der Chef  
auch mal leckere  
Burger für  
sein Team.







Auf der IGS (Internationale Gartenschau) in Hamburg 2013, gestaltete Steffen Heuer mit seinem Team drei von insgesamt 80 Schaugärten zum Thema „In 80 Gärten um die Welt“. Dies ist eine großartige Auszeichnung für den Betrieb aus Iddensen.

2019 zogen, auf dem großen Gelände des landwirtschaftlichen Betriebs, wieder ein paar Tiere ein. Die vom Aussterben bedrohten Rassen – Rotes Harzer Höhenvieh, Husumer Sattelschwein, Thüringer Waldziege und das Vorwerk Huhn werden im landwirtschaftlichen Betrieb, der Nutztier-Arche Hiddel-Hoff GbR betreut.

Heute arbeiten im Unternehmen von Steffen Heuer rund 30 Mitarbeiter, darunter fünf Auszubildende.. Insgesamt wurden schon 13 Landschaftsgärtner ausgebildet. „Wir sind sehr stolz, dass davon immer noch einige im Unternehmen tätig sind“. Die Landschaftsgärtner sind in sechs Kolonnen „In der Region für die Region“ im Einsatz und bieten professionellen Service, rund um Haus und Garten.

Von der Gartenpflege, bis zur Planung und Umsetzung individueller Traumgärten, reicht das große Spektrum der Spezialisten aus Rosengärten. Seit Kurzem sind sie auch im Spielplatzbau tätig und bauen für Kitas und öffentliche Plätze neue Spielgeräte auf.

Das ganze Team freut sich auch in Zukunft darauf, Ihre Gärten zu Verschönern und zu Pflegen.

**Ihr Steffen Heuer und Team**





**WIR BILDEN  
DICH AUS ...  
BEWIRB DICH  
BEI UNS!**



*Steffen Heuer mit den neuen Azubis*

*Das Heuer Team*



# Steffen Heuer

**Garten- und Landschaftsbau  
GmbH & Co. KG  
Meister- und Ausbildungsbetrieb**

**Hintelner Weg 1  
21224 Rosengarten / Hinteln  
Telefon 04108 - 415 587  
[www.heuer-galabau.de](http://www.heuer-galabau.de)**

## Auszug unseres Tätigkeitsfeldes:

- ◆ Pflastergestaltung
- ◆ Pflegearbeiten
- ◆ Natursteinmauerbau
- ◆ Gehölzschnitt
- ◆ Baumfällungen
- ◆ Holz- und WPC-Decks
- ◆ Zaunbau





# 50 JAHRE



GERKE-KÄLTE-KLIMA  
KÄLTEANLAGENBAU



Freya, unser Spaß- und Kuschelmanager ist manchmal sogar mit draußen unterwegs



Nico und Sabrina Deiseroth

## ERFRISCHUNG GEFÄLLIG? GUTES KLIMA TREIBT UNS AN!

**W**ir, die Gerke-Familie, sind seit 50 Jahren Dein kompetenter Partner für Kälte- und Klimatechnik. Jetzt in 3ter Generation führen wir, die Geschwister Sabrina und Nico Deiseroth das Unternehmen in die Zukunft.

Unsere kühlen Köpfe sorgen immer für die richtige Temperatur: von Wohn- und Schlafräumen über Weinkeller und Wintergarten bis zur Tiefkühlzelle. Auch in der Gastronomie, der Industrie, Hotellerie und in vielen Gewerbebetrieben machen wir es kalt – umweltfreundlich, effizient und komfortabel.

Von der Planung über die Montage bis hin zum Service und Notdienst – alles aus einer Hand durch unsere gut geschulten Kollegen.

Gern nehmen wir uns Zeit für Euch, auch vor Ort und entwickeln dann die optimale Lösung für Euer persönliches Wohlfühlklima!

Ruf uns einfach an!

**WIR SUCHEN:**  
Mechatroniker  
Elektriker  
SHK-Anlagenmechaniker





Deckenkassette integriert  
in die Decke.



Auch die Innengeräte der Klimaanlage sind individuell  
gestaltbar – Ausstellungswand bei uns im Unternehmen  
mit Geräten von Toshiba, Mitsubishi und Daikin.



**GERKE-KÄLTE-KLIMA**  
KÄLTEANLAGENBAU

### Das können wir:

- Klimaanlage
- Wärmepumpen
- Weinkühlung
- Schwimmbadentfeuchtung
- Kühlzellen- und Räume
- Tiefkühlung

Planung, Montage, Service,  
Wartung und Notdienst –  
**ALLES AUS EINER HAND**



Lackiertes Außengerät der Klimaanlage  
bzw. Luft-Luft-Wärmepumpe für einen  
oder auch mehrere Räume – je nach  
Wunsch individuell gestaltbar.



Innengerät von Toshiba mit indivi-  
duell gestaltbaren Stoffbezug.

## Gerke-Kälte-Klima GmbH

Eichenhöhe 19-21 · 21255 Kakenstorf · 04186-89 500  
[info@gerke-kaelte-klima.de](mailto:info@gerke-kaelte-klima.de)



[www.gerke-kaelte-klima.de](http://www.gerke-kaelte-klima.de)







**FENSTERFORUM  
NORDHEIDE**

# Beste Aussichten für Ihr Haus

Herbst-  
Winterrabatt  
**10%** auf  
Terrassendächer &  
Lamellendächer  
Aktion bis  
01.02.2026



**D**as **Fensterforum Nordheide** bietet Ihnen eine breite Palette an hochwertigen Produkten und Dienstleistungen rund um Ihr Zuhause. Unser Ziel ist es, Ihnen **maßgeschneiderte Lösungen** anzubieten, die sowohl funktional als auch ästhetisch ansprechend sind.

Auf unserer Website finden Sie ausführliche Informationen über unsere umfangreichen Leistungen und hochwertigen Produkte. Wir laden Sie herzlich ein, sich dort umzuschauen und sich einen ersten Eindruck zu verschaffen.

Besuchen Sie uns auch gerne persönlich in unserer **Ausstellung** in der BREMER STRASSE 76, 21244 Buchholz, die **Glaserei Lompa** ist auch mit bei uns im Haus. Dort können Sie unsere Produkte hautnah erleben und sich von unserer Kompetenz überzeugen. Unser freundliches Team steht Ihnen jederzeit zur Verfügung und berät Sie gerne individuell und umfassend. Bei uns bekommen Sie alles aus einer Hand!

Wir freuen uns auf Ihren Besuch!

Ihre Ansprechpartner:  
Julia Lompa und Marko Westphal







**FENSTERFORUM  
NORDHEIDE**

**FENSTERFORUM NORDHEIDE GmbH**

Bremer Straße 76, 21244 Buchholz

Telefon: 0 41 81 - 21 66 322

[www.fensterforum-nordheide.com](http://www.fensterforum-nordheide.com)

**Öffnungszeiten**

Montag – Donnerstag 8.30 – 16.00

Freitag 8.30 – 13.00

Samstag + Sonntag Geschlossen

## BERATUNG - MONTAGE REPARATUR - SERVICE

### UNSERE LEISTUNGEN:

- Fenster
- Glaserei
- Haustüren
- Rollläden
- Markisen
- Vordächer
- Garagentore
- Insektenschutz
- Reparaturen



# PFLEGE DEINE SEELE, den Garten pflegen wir.



**KOPPERMANN**  
Garten- & Landschaftsbau



Aus einem winzigen Samen wächst ein riesiger Gigant, welcher uns im Sommer Schatten spendet, zum Naschen seiner Früchte einlädt oder mit seiner Blütenpracht und seinem Herbstlauf bezaubert.

Gerne helfen wir bei der Auswahl ihres Hausbaumes oder dessen Erhaltung mit einem fachgerechten Pflegeschnitt, Baumkontrolle oder Bauminjektion per Druckluft.

## UNSER AUFGABENSPEKTRUM:

- Neu- und Umgestaltungen von Gärten
- Pflanzkonzepte
- Rasen / Rollrasen / Mähroboter
- Baumpflege und -fällungen
- Baumkontrolle
- Bodenlockerung per Druckluft
- Bauminjektionen / Bodenoptimierung
- Gartenpflege



*Die beste Zeit, einen Baum zu pflanzen,  
war vor zwanzig Jahren.*

*Die nächstbeste Zeit ist jetzt!*

*(Afrikanisches Sprichwort)*

## LANDSCHAFTSGÄRTNER WIR BILDEN AUS.

**Wir sind für Sie da!**

Telefon: (040) 288 08 42 90

E-Mail: [info@koppermann-galabau.de](mailto:info@koppermann-galabau.de)

**Koppermann GmbH & Co. KG**

Niedermoor 7 · 21217 Seevetal

[www.koppermann-galabau.de](http://www.koppermann-galabau.de)



# Die feine Art.

Für alle Künstler  
+ Lebenskünstler

Größte  
Rahmenauswahl  
Norddeutsch-  
lands!!!



Rahmenmanufaktur Ausstellungen

Veranstaltungen

Ca. 3000 Bilderrahmen von Spagl,  
Larson-Juhl, Nielsen, Conzen,  
Nordrahmen und Mittermeier



Bremer Straße 44a · 21244 Buchholz · Telefon 04181 93010 · [www.galeriepeter.de](http://www.galeriepeter.de)



# Glaswelten. Mehr ist mehr.

Mehr Leichtigkeit. Mehr Transparenz.



## DUSCHKABINEN - 15 JAHRE GARANTIE

ShowerProtect® ist das Leichtpflegeglas mit dauerhafter Brillanz – korrosionsbeständig, d.h. Schutz vor Kalk, Hitze und Seife. Garantiert wie alle kreativen Duschlösungen die nur ein Fachbetrieb bietet. Duschen mit Schiebetür, Schwingtür, Eckenstiege, eine „Walk-In-Dusche“ für barrierefreies Duschvergnügen oder einfache Duschtrennungen.

## GLASTÜREN UND TRENNWÄNDE

Transparentes Wohnen weitet die Räume. Unendliche Möglichkeiten des Glasdesigns, vom Ornamentglas bis zu individuellen Sandstrahlmotiven, sind abgestimmt auf Ihr Ambiente. Mit anspruchsvollen Beschlägen gehören Ganzglastüren unbedingt zur zeitgemäßen Wohnkultur.

## KÜCHENPANEEL - KERAMIKFLIESE ADE!

Moderne Küchen haben heute eine Rückwand aus Glas. Das edle Material ist bruchsicher (Sicherheitsglas), hygienisch und pflegeleicht. Für die persönliche Note auch mit Wunschmotiv. Schöne Bilder lassen sich bei [www.shutterstock.com](http://www.shutterstock.com) finden. Die Firma Glas Peter ist bei der Auswahl und Kreation gerne behilflich. Glaswelten. Mehr ist mehr. Mehr Leichtigkeit. Mehr Transparenz.

## SPIEGEL. WUNSCHBILDER?

Hochwertige Spiegel verstärken Licht und Größe des Wohnraumes. Frei montiert oder gerahmt setzen sie interessante Akzente. In der Rahmenmanufaktur der Galerie Peter gibt es ca. 3000 Rahmen. Empfehlung: Aufwertung und verbessertes Spiegelbild der Bad- und Garderobenspiegel durch integrierte Beleuchtung.

## SOMMERGARTEN & TERRASSENDÄCHER.

Mehr Sommerzeit. Verweildauer im Gartendomizil verlängern ohne große Umbauarbeiten? Ihr neuer Sommergarten von WIPRO ist eine perfekte Lösung und Alternative zum Wintergarten. Wohnraumerweiterung ohne bürokratischen Aufwand.

## WÄRMESCHUTZGLAS. WOHLFÜHLTEMPERATUR GEWÜNSCHT?

Die Wärmedämmung der neuen Wärmeschutzgläser unterscheidet sich kaum noch vom gut gedämmten Mauerwerk. Das besondere Glas hat eine 3fache Wärmeschutz-Wirkung gegenüber dem Standard-Isolierglas. Einmaliges Preis-Leistungs-Verhältnis durch Energiekosten-Ersparnis. Komplettumglasung des Hauses in nur einem Tag.





# Mehr Durchblick, bitte! Glas Peter hilft gern.



Anzeige PR



Duschen, Spiegel, Küchenpaneele, Wärmeschutzglas, Reparaturverglasung, Bilderrahmen u.v.m.

Bremer Straße 44a · 21244 Buchholz  
T 04181 93010 · [www.glas-peter.de](http://www.glas-peter.de)

**GLAS**  
**PETER**





## Ihr Projekt in den besten Händen!

Ob für Privatkunden oder die Industrie – wir fertigen und montieren Garagensektionaltore, die nicht nur durch Funktionalität, sondern auch durch Langlebigkeit und Design überzeugen. Maßgeschneiderte Hoftoranlagen, stabile Zäune und individueller Metallbau nach Kundenwunsch sorgen dafür, dass jedes Grundstück ein Stück mehr Sicherheit und Eleganz erhält. Ergänzt wird unser Leistungsspektrum durch Rollläden und Schrankenanlagen, die Komfort und Kontrolle perfekt vereinen. Vertrauen Sie auf handwerkliche Qualität und Lösungen, die genau zu Ihnen passen.

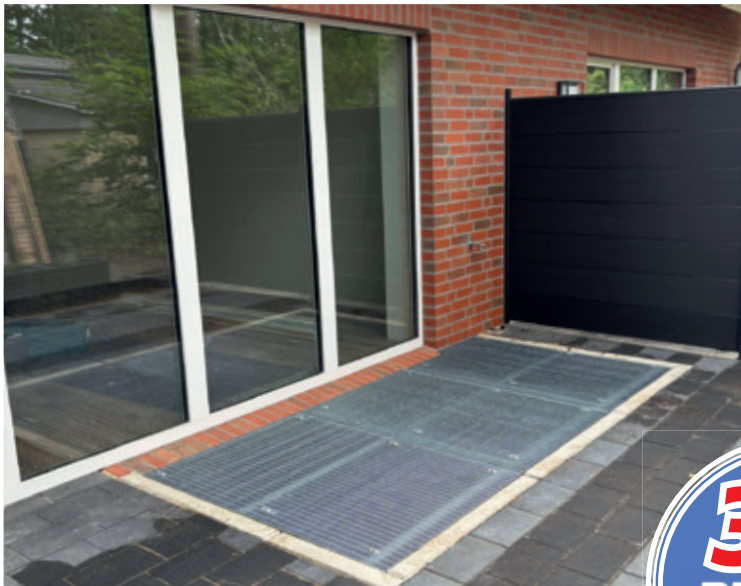
Und sollte einmal etwas nicht funktionieren sind wir für Sie da – unabhängig davon, ob es sich um unsere eigenen Produkte oder Anlagen anderer Hersteller handelt. Wir sorgen dafür, dass Ihre Anlage schnell wieder zuverlässig läuft.

**PIPO-Torservice freut sich auf Ihren Besuch und berät Sie gerne!**



### SEKTIONALTORE

- perfekt auf Maß
- individuell beschichtet
- komfortable Bedienung
- große Farb- und Dekorauswahl
- hochwertig



**GARAGEN- UND INDUSTRIETORE  
HOFTORANLAGEN | ZÄUNE | METALLBAU  
ROLLLÄDEN | SCHRANKENANLAGEN  
ELEKTRISCHE ANTRIEBE FÜR ALLE SYSTEM**

**PIPO-Torservice GmbH**  
Am Hatzberg 12 • 21224 Rosengarten-Nenndorf  
Telefon 04108 - 41 86 - 0

**WWW.PIPO-TOR.DE**





# RENOVIERUNGEN sind unsere SPEZIALITÄT



VORHER



Dirk Ringel Malermeister  
und Sachverständiger

## Umfassende Sanierung von Wasserschäden

Anzeige PR

Als erfahrene Handwerksfirma mit langjähriger Erfahrung in der Gebäudesanierung bieten wir Ihnen fachgerechte, umfassende und individuelle Lösungen für die Behebung von Wasserschäden vielseitigster Art an – schnell und kompetent. Wasserschäden erfordern promptes Handeln. Wir reagieren umgehend auf Ihre Anfrage und leiten die notwendigen Schritte ein.

**PROFESSIONELLE SCHADENANALYSE:** Unsere Fachleute führen eine gründliche Analyse des Wasserschadens durch, um die genaue Ursache zu identifizieren.

**EFFIZIENTE TROCKNUNGSVERFAHREN:** Wir setzen auf modernste Technologien und Methoden, um die betroffenen Bereiche schnell und effizient zu trocknen.

**SANIERUNG:** Von der Beseitigung beschädigter Materialien bis zur vollständigen Wiederherstellung des betroffenen Bereichs – wir kümmern uns um alle Aspekte der Sanierung.

Als Handwerks-Fachbetrieb bieten wir Ihnen auch in vielen Bereichen der Wohnraumgestaltung vielseitige Serviceleistungen. Malerarbeiten, Tapezieren, Fliesenverlegung, Holzschutz oder Fassadenbeschichtungen.

**Ihr Malermeister Ringel aus Rübke ist überzeugt:**  
„Qualität zahlt sich immer aus“.

Wir beraten Sie  
sehr gerne.



NACHHER



  
**Ringel**  
MALERMEISTER

## WIR ERFÜLLEN WOHNTRÄUME...

- ✓ Tapezieren und Wandbelegung
- ✓ Fassadenbeschichtungen
- ✓ Bodenbelagsarbeiten
- ✓ Wasserschadensanierung

- ✓ Schimmelsanierung, Holzschutz
- ✓ Energieberater im Maler & Lackierhandwerk mit Zertifikat
- ✓ Mitglied der Maler- & Lackiererinnung







## Das Leben ist im Wandel – das Wohnen passt sich an

Aus dem Wohnen im großen Familienhaus wurde ein neues, altersgerechtes Zuhause im kleinen Maßstab – angepasst an eine neue Lebensphase, ohne dabei den familiären Zusammenhalt zu verlieren.

Das kleine Holzhaus wurde im Stil einer ländlichen Scheune gestaltet und fügt sich harmonisch in die Umgebung ein. Es steht für einen bewussten Neuanfang: Weg von der Größe, hin zu mehr Klarheit, Nähe zur Natur und durchdachtem Wohnen.

Ein glücklicher Zufall ermöglichte den Zukauf eines angrenzenden Grundstücks. So konnte die nachfolgende Generation mit ihren Kindern in das ursprüngliche große Haus einziehen, während direkt nebenan das neue kompakte

Haus für die Seniorin entstand. Alles blieb in der Familie – räumlich und emotional verbunden.

**Wir durften dieses besondere Projekt von Anfang an begleiten:**

Von der Analyse der Möglichkeiten vor dem Grundstückskauf über die individuelle, auf die Bewohnerin abgestimmte Planung bis hin zur Realisierung des fertigen Hauses. Die große Zufriedenheit der Bewohnerin ist für uns der schönste Abschluss dieses Projekts.

**Vielleicht fragen auch Sie sich, wie sich Ihre Wohnsituation in Zukunft verändern könnte.**

Rufen Sie uns gern an – gemeinsam finden wir Ihre ganz persönliche Lösung.





Unser Architekturbüro blickt auf eine langjährige Erfahrung und umfassende Kompetenz in der Planung und Umsetzung verschiedenster Bauprojekte zurück. Wir begleiten Sie individuell auf dem Weg zu Ihrem Wohntraum – von der ersten Idee bis zur fertigen Umsetzung.

## UNSERE LEISTUNGEN IM ÜBERBLICK

### NEUBAU:

Wir realisieren Wohnhäuser die sowohl funktional als auch ästhetisch, modern und ökologisch überzeugen. Dabei legen wir besonderen Wert auf energieeffiziente Konzepte und umweltfreundliche Materialien, um zukunftssicheres Wohnen zu ermöglichen.

### BAUEN IM BESTAND:

Ob es um die Sanierung, Modernisierung, Umnutzung oder Erweiterung bestehender Gebäude geht – wir entwickeln maßgeschneiderte Lösungen, die den Charakter des Bestands bewahren oder optimieren und gleichzeitig den heutigen Anforderungen an Komfort und Energieeffizienz gerecht werden.

Unsere Sanierungskonzepte verbinden Nachhaltigkeit mit moderner Technik. Unser Ziel ist es, den Wert Ihrer Immobilie zu steigern und gleichzeitig den Energieverbrauch deutlich zu senken. Dazu analysieren wir die energetische Situation Ihrer Immobilie und entwickeln Optimierungskonzepte. Damit reduzieren Sie nicht nur Ihre Energiekosten, sondern leisten auch einen Beitrag



Das BauRaum Team: (v. li. oben) Petra Duda, Ferenz Höft, Petra Itzen und Waltraut Hrycyk, (v. li. unten) Gudrun Roggenbach und Leif Mösche

zum Umweltschutz. Wir unterstützen Sie auch bei der Nutzung von staatlichen Förderprogrammen.

Kompetente individuelle Begleitung im gesamten Prozess von der Vorplanung über die Finanzierung, Baugenehmigung bis hin zur Baubegleitung und Energieberatung – wir stehen Ihnen mit Rat und Tat zur Seite.

Unser Architekturbüro vereint langjährige Erfahrung, kreative Planung und nachhaltiges Bauen, um Ihre individuellen Wohnträume Wirklichkeit werden zu lassen.

Vertrauen Sie auf unsere Kompetenz – wir begleiten Sie professionell durch jeden Schritt Ihres Bauprojekts und schaffen Räume, die begeistern und zukunftssicher sind.

**Wir sind Wohn-Traum-Erfüller**

- nachhaltige Energiekonzepte
- Einsatz natürlicher Materialien
- optimale Raumaufteilung
- Ressourcen schonend
- angenehmes Wohnklima

*Damit alles zusammenpasst, planen wir gemeinsam mit Ihnen den perfekten Wohnraum. Wir begleiten Sie vom Entwurf bis zum bezugsfertigen Objekt.*

**Wir führen Sie zu Ihrem Traumhaus!**

**Wir sind EnergieeffizienzExperten!**  
Kompetente Energieberatung für die Förderprogramme von BAFA und KfW. Es lohnt sich!

**BauRaum**  
ARCHITEKTUR & BAUPLANUNG





## Leise, platzsparend, zukunftssicher – die unsichtbare Wärmepumpe

Eine Wärmepumpe im dicht bebauten Wohngebiet?  
Oft schwierig: Platzmangel, laute Außengeräte und Beschwerden von Nachbarn machen die Umsetzung kompliziert. Mit dem PVT-System von Triple Solar bieten wir die ideale Lösung – leise, platzsparend und effizient.

Die PVT-Module sehen aus wie klassische Solarmodule, erzeugen aber gleichzeitig Strom und Wärme. Auf der Vorderseite wandeln Photovoltaikzellen das Sonnenlicht direkt in Strom um. Auf der Rückseite sorgt ein Wärmetauscher dafür, dass **Wärme aus der Umgebungsluft** gewonnen wird – selbst dann, wenn keine Sonne scheint. Diese Wärme wird über eine kompakte und effiziente PVT-Wärmepumpe ins Haus geführt, um rund um die Uhr zuverlässig Wärme und Warmwasser bereitzustellen – **wetterunabhängig**.

Gerade bei örtlichen Gegebenheiten wie enger Bebauung, etwa in Reihenhaussiedlungen, zeigt das System seine Stärken. Das PVT-System gewinnt Energie vollkommen geräuschlos auf dem Dach. Es **braucht weder eine Erdbohrung noch eine Außeneinheit**. Der Garten bleibt frei und das System arbeitet leise, platzsparend und klimafreundlich.

Sollte der Heizungsraum zu klein für einen klassischen Warmwasserspeicher sein, setzen wir alternativ auf die innovative thermische Batterie. Diese ist bis zu viermal kleiner und ersetzt den Speicher vollständig.

Oben sehen Sie ein aktuelles Projekt aus der Region, das wir – die Firma Jaap als zertifizierter Fachpartner und die VEH Solar- und Energiesysteme als Regionalvertretung von Triple Solar im Norden – erfolgreich umgesetzt haben.

Wir freuen uns darauf, auch Sie persönlich zu beraten und Ihnen bei Interesse auch weitere Referenzanlagen aus der Region zu zeigen.

**Rufen Sie uns gerne an oder schreiben Sie uns – wir beraten Sie gerne persönlich.**

- ✓ Erzeugt Wärme und Strom in einem
- ✓ Kein Außengerät – absolut leise
- ✓ Funktioniert zu jeder Jahreszeit, Tag und Nacht
- ✓ Minimaler Wartungsaufwand
- ✓ Nur 3 m<sup>2</sup> Dachfläche pro 1 kW Heizlast

Anzeige PR



Ihr zertifizierter Fachbetrieb mit viel  
Erfahrung in Planung & Umsetzung



☎ 04188 - 444 342 3    ✉ info@jaap-energie.de

Kamperlin 14 - 21261 Welle - www.jaap-energie.de



Regionalvertretung Triple Solar  
Vertrieb - Service - Schulung

☎ 04182 - 807 20 50    ✉ info@veh-solar.de

Friedrich-Vorwerk-Straße 11 - 21255 Tostedt - www.veh-solar.de





### Neubau in Hittfeld

- stufenlose Wohnungen
- zentral
- ruhig
- Quartal 4/2026

### Wohnen bleiben

Teilverkauf  
mit  
Nießbrauch

### Wohnen bleiben

Grundstück als  
Erbbaurechtsobjekt  
verkaufen

### Hübner Immobilien

Waldweg 2g · 21224 Rosengarten · Telefon 04105 58 03 90 · [info@Huebner-Immobilien.com](mailto:info@Huebner-Immobilien.com)

[www.Huebner-Immobilien.com](http://www.Huebner-Immobilien.com)

**DESIGN. PLANUNG.  
UMSETZUNG.**

Ihre Küche, unser  
**Handwerk:** Wir planen,  
gestalten und realisieren  
Küchen von modern bis  
klassisch – maßgeschneidert  
und mit Rundum-Service.

**TOP  
SERVICE**



**10 JAHRE  
GARANTIE**

**ALLES AUS EINER HAND**  
Ihre Küche. Ihr Stil.  
Unsere Perfektion.

**T. 04165 222707**

**LebenSTraum**  
**KÜCHE**  
HOLLENSTEDT



**HIER FINDEN  
SIE WAS SIE  
SUCHEN.**

**lebenstraum-kueche.de**  
WIR ERFÜLLEN KÜCHENTRÄUME!





Fama  
Sofa „Pacific“



## Wohnen mit Stil und Komfort

### FARBEN ... FARBE ... FAMA

Innovatives Design und eine beeindruckende Vielfalt an Bezugstoffen – dafür steht das spanische Familienunternehmen. Ihr Möbel-programm umfasst Sessel, Garnituren, Stühle & Accessoires. Durch ihre moderne Produktionstraße und hauseigene Design-Schmiede könne auch die ausgefallensten Wünsche realisiert werden. Ein umfangreiches 3D Planungsprogramm unterstützt bei der Farbgestaltung. FAMA bietet seinen Kunden höchste Qualität-Standards und umfangreiche Hersteller Garantien für Konstruktion & Polsterung und Technik. Möbel made in Europe: Qualität auf die Sie sich verlassen können.



Fama  
Sessel  
„Killian“



*Stressless®  
Sessel Adam  
- Nehmen Sie Platz!*



Sie wissen alles über das bequeme Sitzen:



Angelika Heise und Peter Voigt beraten Sie gerne.

Optimale  
Herz-Waage-  
Position für nahezu  
schwereloses Sitzen.



Stressless® Adam



# himolla

Erhältlich in bis zu  
6 ergonomischen Größen

· Ergonomisches Sitzen  
· mit bis zu 4 Motoren

Sitzheizung &  
Air-Massage

Akku möglich

Nackenstütze verstellbar  
motorisch oder manuell

Funk- oder Kabel-  
Fernbedienung

Sitztiefe verstellbar

Leder- &  
Stoffbezüge

Fußteil & Rücken  
motorisch verstellbar

360° Grad drehbar

Aufstehhilfe  
bis zu 200 kg

Sternfuß & Fußteller  
in Holz und Metall

Herzwaage-  
Funktion

**Stressless  
Aktion:**  
**Oktober + November**  
Sparen Sie  
**20 %**  
beim Kauf eines  
CONSUL Sessels.



Stressless  
Sessel  
Consul

**HIMOLLA – ERGONOMISCH. ELEKTRISCH. ERSTKLASSIG.**  
Motorische Sessel sind die Kernkompetenz des bayerischen Möbelherstellers HIMOLLA. Seit 1928 zeichnen handwerkliches Können und modernste, zertifizierte nachhaltige Produktion das Unternehmen aus. HIMOLLA hat sich auf körpergerechtes, ergonomisches Sitzen spezialisiert. Die Sessel verfügen über die größtmögliche Funktionalität und können mit bis zu vier Motoren an alle Bedürfnisse angepasst werden. Vertrauen Sie auf die Expertise dieses innovativen Herstellers, wenn es darum geht, perfekt abgestimmte Sitzmöbel zu erhalten.

**Stressless  
Aktion:**  
**Oktober + November**  
Sparen Sie jetzt beim  
Kauf eines Dining  
Stuhles  
**100,- Euro!**

**Stressless  
Aktion:**  
**Oktober + November**  
Leder für Stoff – zahlen Sie  
beim Kauf einer Stressless  
Garnitur & Garniturhocker  
in Paloma oder Batick für  
Leder nur den Stoff-  
preis der Kat. 2



Stressless  
Stressless® Emily  
2-Sitzer mit  
Longseat L



Stressless®  
Dining Stuhl Laurel  
Niedrig mit Armlehnen Gestell D350

## Ihr Spezialist für Sessel, Sofas und gesundes Sitzen

Wir führen namenhafte Hersteller:

IMG®  
COMFORT

CONFORM®

Stressless

fama

pm

himolla

ROM

**DIE SESSELEI**

**BRÜMMERHOFF**

Maurerstraße 38 (direkt hinter OBI)  
21244 Buchholz

Tel. 04181 96 86 0

Mo - Fr 10.00 - 19.00 Uhr

Sa 10.00 - 16.00 Uhr

sesselei@moebel-bruemmerhoff.de

**sesselei.de**

Größte  
Stressless®  
Ausstellung  
Norddeutschlands!  
✓ **Die Sesselei**  
Stressless





# Wir lassen Ihre Träume wahr werden

Unsere Tischlerei ist Ihr Partner für Möbelgestaltung, Innenausbau und vieles mehr



Begonnen hat alles als Allround-Betrieb, heute hat sich Firma Stelter auf den Treppenbau spezialisiert. Die Tischlerei Stelter wurde vor 125 Jahren von Gustav Stelter gegründet. Anfangs wurden in der Tischlerei Fenster, Türen und Möbelstücke gefertigt, ab 1970 begann die Spezialisierung auf den Treppenbau. Seitdem werden individuelle Treppen gefertigt, außerdem werden auch Fenster und Türen von den Tischlern montiert.

## HANDWERK UND MODERNSTE TECHNIK

Mit Hilfe moderner EDV-Technik werden Treppen individuell nach Wunsch des Kunden geplant und gestaltet. Wir legen besonderen Wert auf handwerkliche Maßarbeit und ausführliche Beratung. Als Holzarten werden Buche, Esche, Eiche, europäischer Ahorn, amerikanischer Ahorn, Kiefer

oder Kirsche verwendet. Es steht eine große Vielfalt an Treppenformen und Variationen zur Auswahl, der fachgerechte Einbau ist garantiert.

## KÜCHEN UND MÖBELBAU

Küchen sind der lebendige Mittelpunkt eines jeden Haushalts. Eine individuell von uns geplante und gebaute Küche eröffnet Ihnen ganz neue Möglichkeiten, diesen beliebten und wichtigen Raum optimal auf Ihre Wünsche und Bedürfnisse abzustimmen. Maßfertigung statt Massenware – das ist die Devise unserer Möbelfertigung. Von Einzelmöbeln wie Tische, Stühle, Schränke und Regale bis hin zu kompletten Design- und Einrichtungskonzepten für Ihr Objekt: Wir schaffen für Sie echte Unikate und individuelle Systeme mit Anspruch und höchster Qualität.



**Möbelplaner  
online!**  
Auf unserer  
Homepage



## JÜRGEN STELTER

TISCHLEREI & TREPPENBAU

Jürgen Stelter e.K.  
Inhaber: Nico Stelter  
Brandenburger Str. 9  
29646 Bispingen-Hörpel

tel.: 0 51 94 - 23 13  
mobil: 0171 - 705 92 47  
mail.: [info@treppenbau-stelter.de](mailto:info@treppenbau-stelter.de)  
web: [www.treppenbau-stelter.de](http://www.treppenbau-stelter.de)

Holztreppen  
Einbauschränke  
Badmöbel  
Fenster  
Haustüren  
Innentüren  
Reparaturen  
Schlüsseldienst  
Sonnenschutz

**Online Möbelplaner**

**PORTAS®**  
FACHBETRIEB







## Auto regelmäßig gewartet, Gesundheit durchgecheckt - und Ihr Dach?

Jetzt ist der richtige Zeitpunkt, um Ihr Dach winterfest und wetterfest zu machen - für einen ruhigen Schlaf.

### So profitieren Sie von einem regelmäßigen DachCheck von Fittschen Bedachungen

- ✓ Mit unser Hochleistungs-Drohne finden wir jeden noch so kleinen Schaden und reparieren ihn, bevor ein teurer Folgeschaden entsteht.
- ✓ Im Falle eines Versicherungsschadens ist die Abwicklung dank regelmäßigem DachCheck häufig einfacher und schneller.
- ✓ Zunehmende Extremwetter können Sie entspannt durchs Fenster beobachten, weil Ihr Dach in Ordnung ist.



Und falls Sie einen **Notfall** haben oder eine **Reparatur** erforderlich ist, kommen wir natürlich auch sofort vorbei - versprochen!



Ihr Bernd Fittschen & Jan-Torge Deden

Fittschen Bedachungen GmbH & Co. KG  
Gewerbestraße 11 · 21644 Sauensiek  
Telefon 04169 9595  
info@fittschen-bedachung.de  
www.fittschen-bedachung.de

Meisterbetrieb der Dachdecker-Innung

Steil- & Flachdächer  
Metallbedachungen  
Fassadenverkleidungen  
Klempnerarbeiten  
Zimmererarbeiten  
PV-Anlagen





# Das passende Ambiente für Ihr Zuhause:

Anzeige PR



Der Zaun des Jahres von Wisniewski – exklusiv bei Ambiente Zaunbau!

## Der Zaun des Jahres von Wisniewski – exklusiv bei Ambiente Zaunbau!

Entdecken Sie die perfekte Kombination aus Qualität und Design z.B. mit dem „Zaun des Jahres“ von Wisniewski! Wir bieten Ihnen die Möglichkeit, Ihren Außenbereich stilvoll und langlebig zu verschönern. Profitieren Sie von attraktiven Angeboten und lassen sich von der Vielfalt und Robustheit der Produkte begeistern. Ob modern oder klassisch – bei uns finden Sie die ideale Zaun- und Toranlage, die zu Ihrem Zuhause passt. Eine breite Farbpalette für die Beschichtung sowie das Duplexverfahren für Korrosionsschutz machen die 10 Jahres-Garantie aus. Wisniewski liefert auch ergänzende Produkte wie Garagentore und Türen.



Mit Leidenschaft am Torantrieb:  
Tanja Schicke



Falttor – eine Lösung für enge Zufahrten

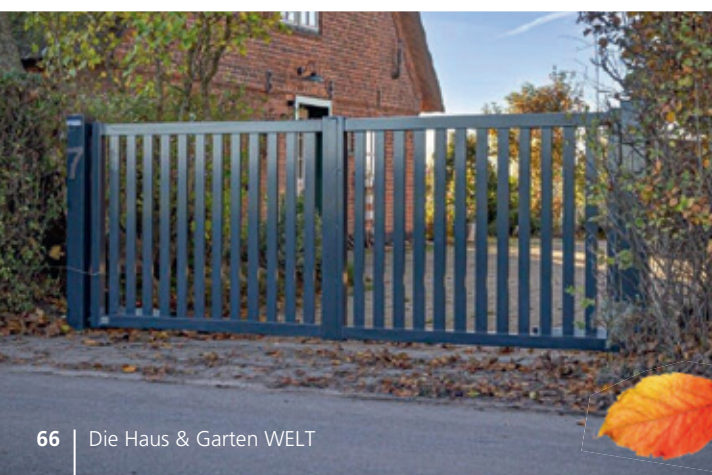


„Torantriebe sollten sicher und zuverlässig funktionieren! Dabei kommt es auf die richtige Montage und eine zuverlässige Verkabelung an. Sie suchen einen neuen Antrieb, möchten eine Wartung oder haben einen streikenden Torantrieb, rufen Sie mich gern an!“

Ihre Tanja Schicke

## Aluzaun & Tore

Aluminiumzäune sind deutlich leichter und daher besonders gut für die Umzäunung privater Grundstücke geeignet. Unser Aluzaun „helgoland“ besticht durch seinen leicht gerundeten Handlauf und die unsichtbare Befestigung der Füllstreben. Dadurch ergibt sich eine ähnliche Optik von hinten und vorne. Neben den Zaunfeldern sind im modernen Design auch verschweißte Pforten und Doppeltore erhältlich.







**Vorher**

## VORHER-NACHHER-VERGLEICH Prüfen Sie den „Ambiente-Effekt“

### AUS ALT MACH WOW!

Neue Zaun- und Torelemente für  
einen rundum schöneren Außenbereich.

**Der  
Ambiente  
Effekt**



**Nachher**



Steckzaun mit LED-Clipleuchte



## Wind- und Sichtschutzzaun von Profex.

Sagen Sie dem Winterblues ade! Ersetzen Sie Ihre alte Hecke durch stilvolle, beleuchtete Sichtschutzwände und verwandeln Sie Ihren Garten in eine stimmungsvolle Wohlfühl-oase – auch in der dunklen Jahreszeit. Mit dimmbaren Beleuchtungselementen in verschiedenen Designs schaffen Sie Atmosphäre nach Ihrem Geschmack.

**Ein echter Hingucker – Ihre Nachbarn werden staunen!**

*schafft individuelles Flair.*

Hochwertige Lösungen für Zäune,  
Tore, Wind- und Sichtschutzanlagen  
sowie Montage & Wartung.

Ihr Zaunbauprofi in der Nordheide –  
Qualität und Auswahl, die begeistert!

Besuchen Sie uns und lassen  
sich inspirieren! Wir freuen uns auf Sie!

## *Sicherheit & Wohlbefinden für innen und außen*

Besuchen Sie die große Ausstellung  
in Buchholz-Trelde in den Geschäftszeiten  
Mo. bis Fr. von 9 - 17 Uhr oder nach Vereinbarung  
Das Freigelände ist jederzeit zu besuchen.

Hanomagstraße 7 / an der B3  
21244 Buchholz, Telefon 0 41 86 - 696 72 - 50  
**[www.ambiente-zaunbau.de](http://www.ambiente-zaunbau.de)**





# die Haus & GartenWELT

## 18./19. April 2026

**Mit Gewinnspiel!**

**Eintritt 5,- €**

# Messe



**Sonderschau  
E-MOBILITÄT**

**Handwerk  
LIVE**

**Schönes  
WOHNEN**

**100 Aussteller zu Gast bei:**



**SAMSTAG & SONNTAG VON 10-17 UHR  
Klaunenburg 6 / 21279 Wenzendorf**

**MESSE · MESSE · MESSE · MESSE · MESSE · MESSE · MESSE**





# GÄRTNERN AUS LEIDENSCHAFT

Seit über 20 Jahren arbeitet Sven Pschichhold im Bereich Gartenbau, Tiefbau und in der Gartenpflege. Tag für Tag ergeben sich neue Herausforderungen. Von den mittlerweile 10 Jahren Selbstständigkeit profitieren alle Kunden. Ein hochqualifiziertes Team von 6 Mitarbeitern ruft Tag für Tag Top-Leistungen ab, die einen sehr hohen Beitrag zum Erfolg des kleinen Unternehmens beitragen. Seit 2021 ist der Betrieb Mitglied im Bundesverband des Garten- und Landschaftsbaus und anerkannter Ausbildungsbetrieb der Landwirtschaftskammer Niedersachsen! Darauf ist Sven Pschichhold besonders stolz.

Durch die Leidenschaft zum Gärtnern und dem Arbeiten an und mit den Pflanzen ist Sven Pschichhold Garant für Qualität in Ihrem Garten. Überzeugen Sie sich selbst!

*Ihr Sven Pschichhold*



## UNSERE TÄTIGKEITSFELDER:

### 1. Gartenbau

Komplette Garten Neu- und Umgestaltungen mit eigenem Maschinenpark.

- Terrassen, Zufahrten, Gehwege
- Friesenwälle und andere Gartenmauern
- Treppenanlagen, Zäune, Rasen
- Neupflanzungen von Gehölz- und Staudengärten

### 2. Tiefbau

Durch eigene hochmoderne und spezielle Maschinen kann der Tiefbau jeglicher Art flexibel und auf engstem Raum gestaltet werden.

- Sickerschächte, Regenwasserentwässerung
- Rigolen, Hangabfangungen, Bodenbewegungen

### 3. Gartenpflege

Gehölzschnitt sowie Wildkrautentfernung in aufwändig gestalteten Stauden- oder anderen Ziergärten.

- Fachgerechte Gartenpflege
- Vier Jahreszeiten Pflege oder Jahrespflege
- Schwimm, Gartenteich und Naturpoolpflege
- Unterwasserfolienreinigung



## SVEN PSCHICHHOLD

MEISTERBETRIEB | GARTEN UND LANDSCHAFTSBAU



[www.pschichhold.de](http://www.pschichhold.de)

0178 - 148 95 32

Rosengarten-Emsen



# Herbstfreude & Winter auf Hof Oelkers



## Herbstflair im Hofladen

Entdecken Sie bei Ihrem Besuch auch unseren Hofladen. Zwischen Zierkürbissen und liebevoll arrangierter Deko finden Sie alles, was das Zuhause jetzt noch ein bisschen gemütlicher macht. Die ersten Weihnachtsartikel haben ebenfalls bereits Einzug gehalten.

*Wenn die Tage kürzer werden und die Luft nach Herbst duftet, verwandelt sich Hof Oelkers in einen Ort voller Wärme, Genuss und Vorfreude. Jetzt ist genau die richtige Zeit, sich kulinarisch verwöhnen zu lassen, durch den liebevoll dekorierten Hofladen zu schlendern – und schon erste Weihnachtsstimmung zu schnuppern!*

## Herbstlicher Genuss aus der Hofküche

Mit dem Beginn der kühleren Jahreszeit serviert das Hofrestaurant herzhaftes, wechselnde Gerichte mit regionalem Charakter – von deftigen Kohl- und Wildspezialitäten bis zu feinen Kürbisvariationen.

**Ein besonderes Highlight sind unsere Mittagsbuffets am Donnerstag von 12 bis 14 Uhr.**

Dabei überrascht unsere Hofküche mit wechselnden Themen – liebevoll zubereitet und immer saisonal: Im September und Oktober erwartet Sie unser beliebtes Bayerisches Buffet mit herzhaften Spezialitäten wie Leberkäse, Knödeln, Brezeln und vielem mehr. Im November und Dezember dreht sich alles um das vielseitige Wintergemüse beim Kohlbuffet.

Freuen Sie sich auf verschiedenste Kohlsorten – von Grünkohl über Rotkohl bis Wirsing – mit klassischen und raffinierten Beilagen.





# zauber

**Die Geschenkidee:**  
Gutscheine und  
Veranstaltungskarten



**UNSER TIPP:**  
Mit der ganzen  
Familie zum  
Weihnachtsbaum-  
schlagen!



## Winterliche Vorfreude: Der Weihnachtsbaumwald erwacht

Wenn sich der Advent nähert, wird es auf Hof Oelkers festlich. Unser Hof verwandelt sich Schritt für Schritt in einen romantischen Weihnachtsbaumwald, in dem Fichten und Nordmanntannen in allen Größen auf Sie warten. Dazu gibt's alles, was das weihnachtliche Herz begehrt: frisches Tannengrün, geschmackvoller Grabschmuck, handgebundene Adventsgestecke und stimmungsvolle Weihnachtsdekoration.

## Unsere Veranstaltungs- Highlights

### Freitag, 26. September

**Kulinarischer Themenabend:**  
**Rundum Kürbisse & Kartoffeln**  
19 Uhr | Preis: 35,00 €

### Freitag, 3. Oktober

**Rouladen-Bufferf**  
Vielseitiges Buffet mit klassischen  
und neuen Variationen.  
12 Uhr | Preis: 31,50 €

### Freitag, 17. Oktober

**Kulinarischer Themenabend**  
**Wildbuffet**  
Ein saisonaler Genuss  
19 Uhr | 45,50 €

### Samstag / Sonntag 8./9. November

**Klauenburger Wintermarkt**  
Hobbykünstler-Ausstellung mit  
Rahmenprogramm auf Hof Oelkers.

### Freitag, 28. November

**Kohlparty**  
Deftig-rustikales Buffet mit  
anschließender Party  
18 Uhr | 74,00 € (all inklusive)



21279 Wenzendorf · Klauenburg 6

Telefon Hofladen 041 65 - 2220012

Telefon Café 041 65 - 2220014

[www.hof-oelkers.de](http://www.hof-oelkers.de)

**Täglich von 9.00 bis 18.00 Uhr,**  
**nur im September & Oktober:**  
**Montag + Dienstag Ruhetag**



# Lokal, regi

## FINDE HIER WAS

was  
wo  
finden

IM SÜDEN VON  
[www.was-wo](http://www.was-wo)



# onal, digital DU BRAUCHST!



HAMBURG  
-finden.de







# Alarmanlagen ■ Einbruchschutz Videoüberwachung ■ Schließsysteme

**Anerkannter Facherrichter des Landeskriminalamtes Niedersachsen**



**SICHERUNGS-  
SYSTEME NORD**

*Ihre Sicherheit liegt uns am Herzen!*

Hauptstraße 15  
21228 Harmstorf

**04105 - 98 94 947**

**040 - 60 17 47 17**

**www.SicherungsSysteme-Nord.de**

## VERTRAUEN ... IN DEN RICHTIGEN PARTNER

Wir sind Spezialisten. Seit 1987 haben Kunden VERTRAUEN in unsere Leistung.  
Wir kommen alle aus der Region. Wir kennen den Landkreis Harburg sowie den Süden Hamburgs von Kind auf an. Das gesamte Team hat hier sein HEIMAT.



Ob die junge Generation oder die erfahrenen Profis - jeder ist in seinem Bereich Ihr kompetenter Ansprechpartner. VERTRAUEN ist bei uns mehr als nur ein Wort - es ist der Grundsatz, auf den Sie bauen können!  
**Rufen Sie uns an ! Wenn es um Immobilien**



**Daniela Kuckertz**  
Finanzierungsspezialistin  
Für Fragen der Immobilienfinanzierung steht Ihnen bei uns eine freie Finanzierungsspezialistin mit Rat und Tat zur Seite.

*Karen Ulrich*  
— IMMOBILIEN —

**04105 - 55 44 55**

### IMPRESSUM

Herausgeber:  
Die Haus & Garten WELT e.K.  
Inhaber: Henry Bielefeldt  
In der Pietsch 17  
21224 Rosengarten  
Tel. 04108 / 590 273  
Fax 04108 / 590 274  
www.DieHausundGartenWELT.de  
info@DieHausundGartenWELT.de

Redaktion: Die Haus & Garten WELT e.K.  
Henry Bielefeldt (V.i.S.d.P.)

Gestaltung: Timm Grafik-Design, Kerstin Timm  
Bürgermeister-Heitmann-Str. 31 · 21217 Seevetal  
www.timm-grafik.de · info@timm-grafik.de

Druck: Beisner Druck GmbH & Co. KG  
21244 Buchholz i.d. Nordheide

Bildagenturen / Fotos:  
www.depositphotos.com,  
www.shutterstock.com, www.stock.adobe.com

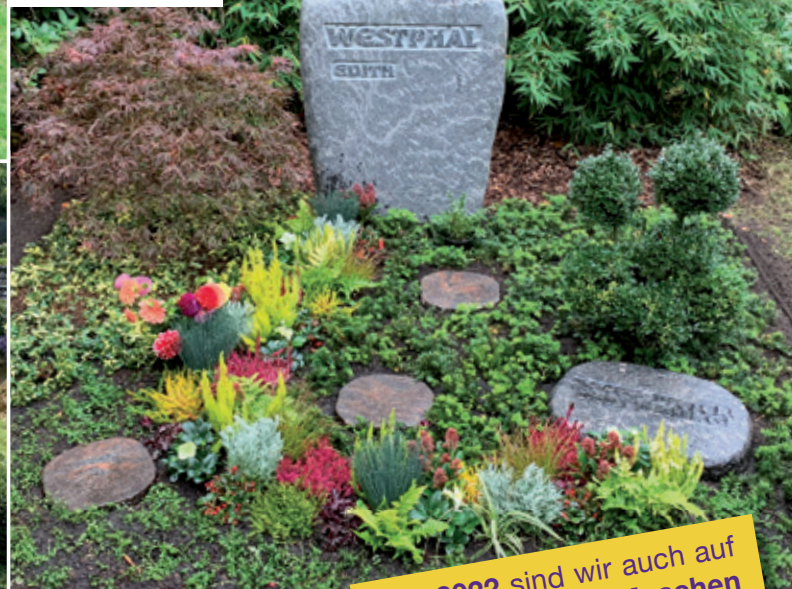
Erscheinungsweise: 2 x jährlich  
Verbreitete Auflage: 10.000 Stück  
Verbreitungsgebiet: Region Nordheide,  
Buchholz, Tostedt, Rosengarten, Seevetal, Süderelbe,  
Winsen, Hollenstedt und Umgebung

Beiträge, Abbildungen und Anzeigen sind Inserentenbeiträge oder von „Die Haus & Garten WELT“ erstellt und somit urheberrechtlich geschützt. Eine Verwendung ohne Einwilligung des Herausgebers ist nicht zulässig.



**Die Haus & Garten  
WELT**





Seit 2022 sind wir auch auf den Friedhöfen in **Maschen** und **Ramelsloh** für Sie da!

# Friedhofsgärtnerei Westphal

Ihr Partner für klassische und moderne Grabgestaltung und Grabpflege

Als Familienbetrieb sind wir in Hamburg bereits seit 120 Jahren etabliert. Unser Team bietet Ihnen **hohe Kompetenz** und **stark serviceorientierte Dienstleistungen** in den Bereichen Neuanlage, Gestaltung und fachgerechte Pflege von Grabstätten. Dazu gehören auch saisonale Bepflanzungen sowie unser Gießdienst in den Sommermonaten. Durch unsere Mitgliedschaft bei der Treuhandstelle für Dauergrabpflege sind wir auch ein zuverlässiger Partner für längerfristige Rund-um-das-Grab-sorglos-Pakete.

Durch unsere langjährige Erfahrung als Friedhofsgärtner sowie die Ausbildung junger Nachwuchskräfte halten wir ein breites Spektrum klassischer und auch moderner Grabgestaltungen für unsere Kunden vor. Unsere Arbeiten wurden auf verschiedenen Gartenschauen u.a. 1995 in Cottbus, 2009 in Schwerin und 2013 in Wilhelmsburg ausgezeichnet. Der Zentralverband für Gartenbau prüft regelmäßig unseren Betrieb und bestätigt unsere Arbeit durch das Qualitätszeichen.

Wenn auch Sie bei der Betreuung Ihrer Familiengrabstätten Unterstützung benötigen, fragen Sie ein unverbindliches Angebot an oder vereinbaren Sie einen Termin – gern auch vor Ort auf den Friedhöfen in **Ohlsdorf, Nenndorf, Harburg, Langenbek, Vahrendorf, Finkenriek, Meckelfeld, Sinstorf und Klecken**. Die Kombination unserer Kompetenz mit Ihren Wünschen und Vorstellungen erschafft richtig schöne Grabgestaltungen, die Ihnen Freude machen werden. Testen Sie uns – wir freuen uns auf Sie!



Tel: 0 41 08 - 590 20 29

[www.friedhofsgaertnerei-nenndorf.de](http://www.friedhofsgaertnerei-nenndorf.de)

Montag bis Freitag von 9 bis 15 Uhr oder per E-Mail





SIE BRAUCHEN

# ECHTE SPEZIALISTEN!

- IMMOBILIENVERKAUF
- IMMOBILIENRENTE
- OBJEKTBETREUUNG
- BEBAUBARKEITSPRÜFUNG
- ERBSCHAFTSABWICKLUNG
- PROFESSIONELLE VIDEOS
- SOCIAL MEDIA
- SACHVERSTÄNDIGE BEWERTUNG
- BIETERVERFAHREN ZUM HÖCHSTPREIS
- VERMIETUNG
- GRUNDSTÜCKSAUFTEILUNG
- BETRIEBSVERKÄUFE
- GENERATIONSPROJEKTE
- 3D-AUFNAHMEN/RUNDGÄNGE



DIE ERDE WIRD NICHT GRÖßER  
**GRUND & BODEN**  
ist nicht mehrbar

**04105 - 55 44 55**

IHR PARTNER SEIT 1987

Marquardtsweg 2, 21217 Seevetal - [www.ulrich-immobilien.eu](http://www.ulrich-immobilien.eu)